

Fossili e Cristalli



2012

Fossili e Cristalli

*Tutti i diritti
di riproduzione
sono riservati.*

I meravigliosi reperti che vedete non rappresentano soltanto le bellezze che la natura ha prodotto, non possiedono solo un indiscutibile valore estetico, sono tesori di informazioni che permettono agli studiosi delle scienze della terra di ricostruire avvenimenti avvenuti in un passato lontanissimo.

Sia i minerali che i fossili ci svelano condizioni ambientali e trasformazioni che hanno interessato la superficie del pianeta (i fossili) e le prime migliaia di metri del sottosuolo (i minerali).

Rappresentano preziosi scrigni di dati il cui ritrovamento permette di migliorare e correggere le conoscenze relative alla Terra.

Non solo i reperti più vistosi ed affascinanti ma anche piccolissime tracce presenti in tutte le rocce, anche quelli che ci sembrano banali ed insignificanti, se guardati con gli opportuni strumenti si rivelano utilissimi.

Una condizione fondamentale affinché questi frammenti di storia possano essere collocati nel capitolo giusto è la conoscenza del luogo esatto del ritrovamento, in caso contrario i reperti diventano solo "cose belle".

The wonderful exhibits shown are not only the beauty that nature has produced, they don't have only an undeniable aesthetical value but they are treasures of information that enables students of geology to understand events that occurred in a distant past.

Both mineral and fossils reveal environmental conditions and changes that have affected the planet's surface (the fossils) and the first thousand meters of subsoil (the minerals).

They are treasure caskets of information whose discovery could improve and correct knowledge about the Earth. Not only the most showy and beautiful exhibits but also very small traces present in all rocks, even those that seem banal and insignificant, if examined with appropriate tools can be very useful.

A basic qualification so that these fragments of history can be placed in the right chapter is the knowledge of the exact location of the discovery. If this knowledge is lacking, the findings will just represent "beautiful findings".

Prof. Sergio Chiesa

C.N.R. – IDPA, Consiglio Nazionale delle Ricerche
Istituto per la Dinamica dei Processi Ambientali

IN COPERTINA:

GRANCHIO Gigante

Archaeogeryon peruvianus
reperto 32,0x24,0 cm

Miocene inf. Burdigaliano 20 Ma
Santa Cruz - Argentina.

COLL. E FOTO R. MARSETTI



Gennaio 2012

Domenica 1

Lunedì 2

Martedì 3

Mercoledì 4

Giovedì 5

Venerdì 6

Sabato 7

Domenica 8

Lunedì 9

Martedì 10

Mercoledì 11

Giovedì 12

Venerdì 13

Sabato 14

Domenica 15

ARAGONITE
rosette su Calcite ferrifera
cristalli sino a 2,8 cm
Schilpario - Bergamo - Italia.
COLL. E FOTO R. MARSETTI



Gennaio 2012

Lunedì	16
Martedì	17
Mercoledì	18
Giovedì	19
Venerdì	20
Sabato	21
Domenica	22
Lunedì	23
Martedì	24
Mercoledì	25
Giovedì	26
Venerdì	27
Sabato	28
Domenica	29
Lunedì	30
Martedì	31



RICCIO

Emicidaris Crenularis

reperto diam. 3,9 cm

Giurassico med. Calloviano 164 Ma

Talsint - Deserto del Sahara - Marocco.

COLL. E FOTO R. MARSETTI

Febbraio 2012

Mercoledì	1
Giovedì	2
Venerdì	3
Sabato	4
Domenica	5
Lunedì	6
Martedì	7
Mercoledì	8
Giovedì	9
Venerdì	10
Sabato	11
Domenica	12
Lunedì	13
Martedì	14
Mercoledì	15

AZZURRITE
aggregati botroidali
campione 6,6x4,8 cm
Bei Mecissi Alnif -
Deserto del Sahara - Marocco.
COLL. E FOTO RENATO MARSETTI



Febbraio 2012

Giovedì	16
Venerdì	17
Sabato	18
Domenica	19
Lunedì	20
Martedì	21
Mercoledì	22
Giovedì	23
Venerdì	24
Sabato	25
Domenica	26
Lunedì	27
Martedì	28
Mercoledì	29



RETTILE

Mesosaurus brasiliensis

reperito 52 cm

Permiano sup.

Lopingiano Changhsingiano 254 Ma

Sao Mateus do Sul - Brasile.

COLL. E FOTO R. MARSETTI

Marzo 2012

Giovedì	1
Venerdì	2
Sabato	3
Domenica	4
Lunedì	5
Martedì	6
Mercoledì	7
Giovedì	8
Venerdì	9
Sabato	10
Domenica	11
Lunedì	12
Martedì	13
Mercoledì	14
Giovedì	15

VIVIANITE su Siderite
cristallo 4.3 cm
Huanuni -
La Paz - Bolivia.
COLL. E FOTO RENATO MARSETTI



Marzo 2012

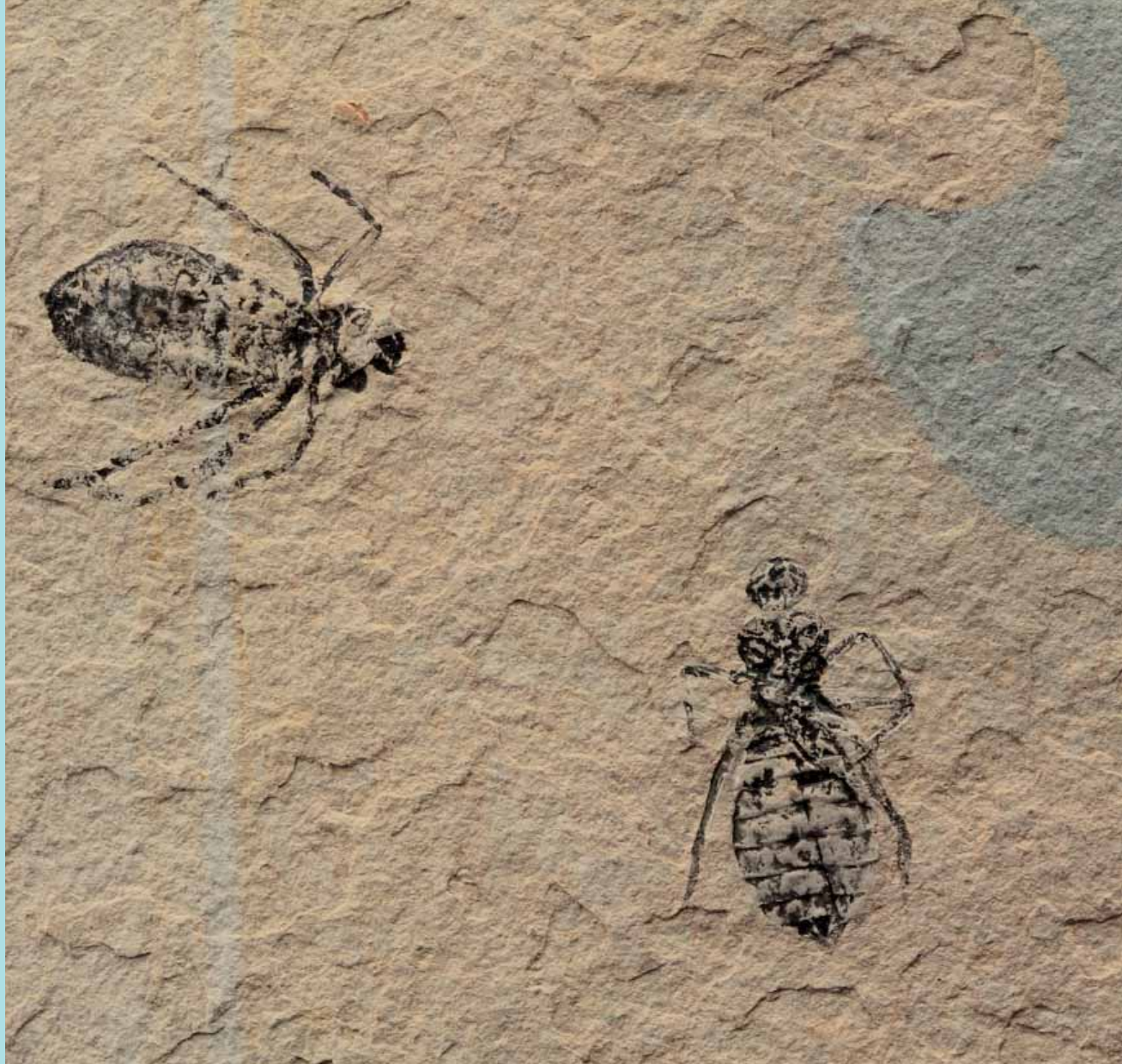
Venerdì	16
Sabato	17
Domenica	18
Lunedì	19
Martedì	20
Mercoledì	21
Giovedì	22
Venerdì	23
Sabato	24
Domenica	25
Lunedì	26
Martedì	27
Mercoledì	28
Giovedì	29
Venerdì	30
Sabato	31

LARVE di LIBELLULA

reperito sino 2.2 cm

Miocene sup. Tortoniano 11 Ma
St Vittoria d'Alba - Cuneo-Italia.

FOTO RENATO MARSETTI



Aprile 2012

Domenica	1
Lunedì	2
Martedì	3
Mercoledì	4
Giovedì	5
Venerdì	6
Sabato	7
Domenica	8
Lunedì	9
Martedì	10
Mercoledì	11
Giovedì	12
Venerdì	13
Sabato	14
Domenica	15

FLUORITE con Calcite
campione 12.4x9.5 cm
Litiana-Yunnan - Cina.
COLL. E FOTO RENATO MARSETTI



Aprile 2012

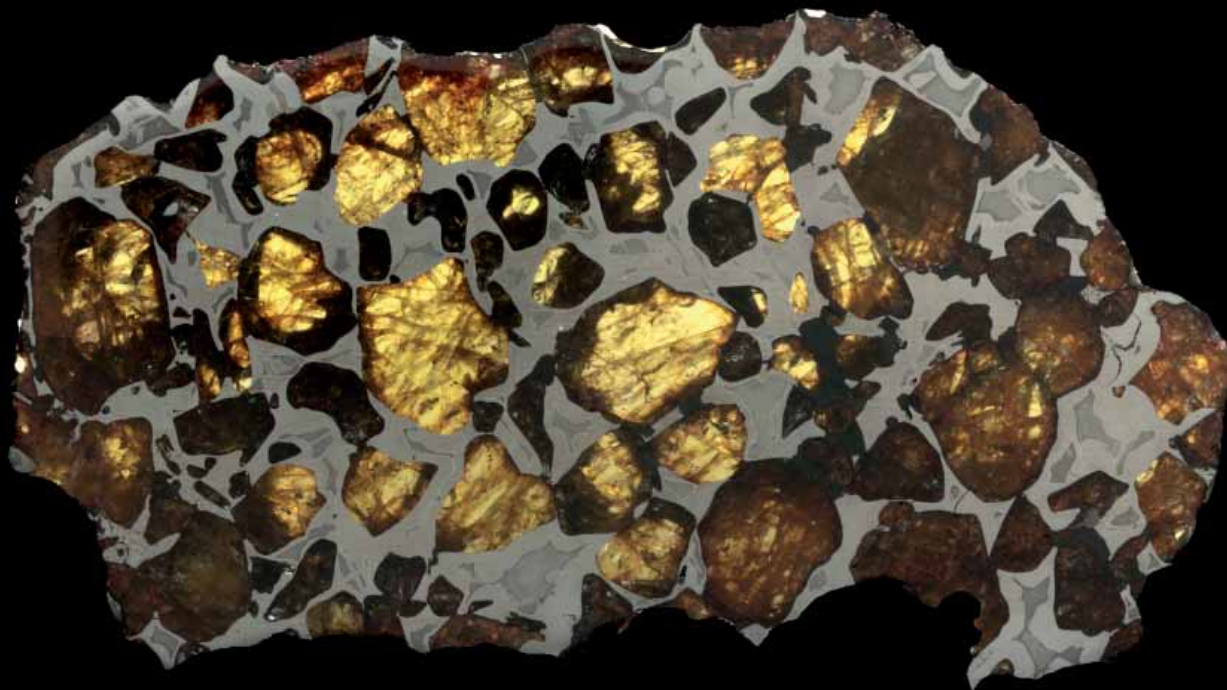
Lunedì	16
Martedì	17
Mercoledì	18
Giovedì	19
Venerdì	20
Sabato	21
Domenica	22
Lunedì	23
Martedì	24
Mercoledì	25
Giovedì	26
Venerdì	27
Sabato	28
Domenica	29
Lunedì	30



UOVO di HYPSELOSAURUS priscus
reperto 18 cm
Cretaceo sup. Santoniano 85 Ma
Rognac-Francia.
COLL. E FOTO RENATO MARSETTI

Maggio 2012

Martedì	1
Mercoledì	2
Giovedì	3
Venerdì	4
Sabato	5
Domenica	6
Lunedì	7
Martedì	8
Mercoledì	9
Giovedì	10
Venerdì	11
Sabato	12
Domenica	13
Lunedì	14
Martedì	15



METEORITE Classe Pallasite
campione 9,3x5,1 cm
Imilac-Deserto di Atacama - Cile.
COLL. E FOTO RENATO MARSETTI

Maggio 2012

Mercoledì	16
Giovedì	17
Venerdì	18
Sabato	19
Domenica	20
Lunedì	21
Martedì	22
Mercoledì	23
Giovedì	24
Venerdì	25
Sabato	26
Domenica	27
Lunedì	28
Martedì	29
Mercoledì	30
Giovedì	31

PIANTA di ZAMITES feneonis

campione 29x20 cm

*Giurassico sup. Kimmeridgiano 156 Ma
Seyselle - Francia.*

COLL. E FOTO RENATO MARSETTI



Giugno 2012

Venerdì	1
Sabato	2
Domenica	3
Lunedì	4
Martedì	5
Mercoledì	6
Giovedì	7
Venerdì	8
Sabato	9
Domenica	10
Lunedì	11
Martedì	12
Mercoledì	13
Giovedì	14
Venerdì	15

DEMANTOIDE con Amianto

campione 12.0x11.5 cm

Chiesa di Valmalenco - Sondrio - Italia.

COLL. DIEGO MARSETTI - FOTO RENATO MARSETTI



Giugno 2012

Sabato	16
Domenica	17
Lunedì	18
Martedì	19
Mercoledì	20
Giovedì	21
Venerdì	22
Sabato	23
Domenica	24
Lunedì	25
Martedì	26
Mercoledì	27
Giovedì	28
Venerdì	29
Sabato	30



AMMONITE *Holcophylloceras*

campione 8x6 cm

Cretaceo inf. Barremiano 130 Ma

Airolo - St. Gottardo - Italia.

COLL. E FOTO RENATO MARSETTI

Luglio 2012

Domenica 1

Lunedì 2

Martedì 3

Mercoledì 4

Giovedì 5

Venerdì 6

Sabato 7

Domenica 8

Lunedì 9

Martedì 10

Mercoledì 11

Giovedì 12

Venerdì 13

Sabato 14

Domenica 15



CROCOITE su roccia ultrafemica

campione 9,5x7,0 cm

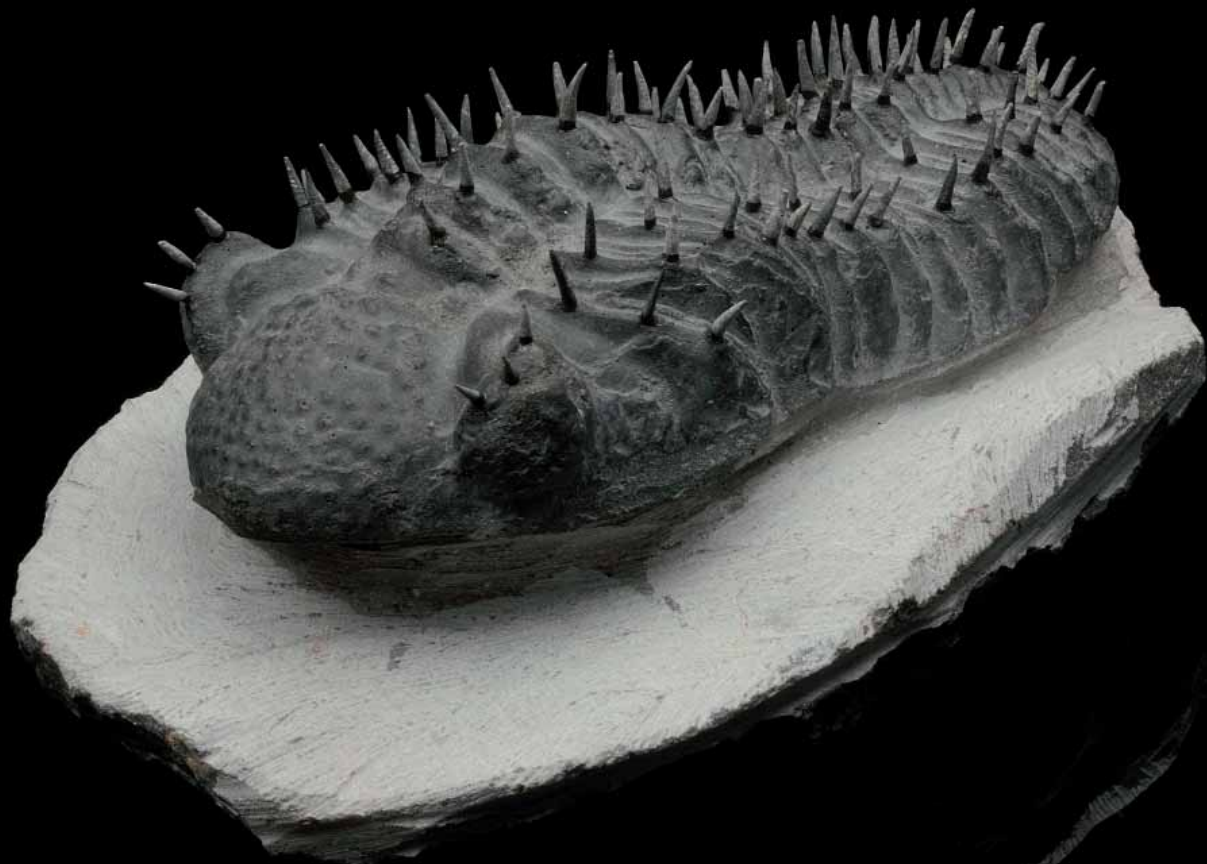
*Adelaide mine - Dundas - Tasmania -
Australia.*

COLL. E FOTO RENATO MARSETTI

Luglio 2012

Lunedì	16
Martedì	17
Mercoledì	18
Giovedì	19
Venerdì	20
Sabato	21
Domenica	22
Lunedì	23
Martedì	24
Mercoledì	25
Giovedì	26
Venerdì	27
Sabato	28
Domenica	29
Lunedì	30
Martedì	31

TRILOBITE Drotops armatus
reperito 12.5x6.5 cm
Devoniano inf. Emsiano 400 Ma
Jardf Arfoud - Marocco.
COLL. E FOTO RENATO MARSETTI



Agosto 2012

Mercoledì	1
Giovedì	2
Venerdì	3
Sabato	4
Domenica	5
Lunedì	6
Martedì	7
Mercoledì	8
Giovedì	9
Venerdì	10
Sabato	11
Domenica	12
Lunedì	13
Martedì	14
Mercoledì	15

BROCHITE su *Adularia*
cristalli sino a 2.2 cm
Kharan - Pakistan.
COLL. E FOTO RENATO MARSETTI

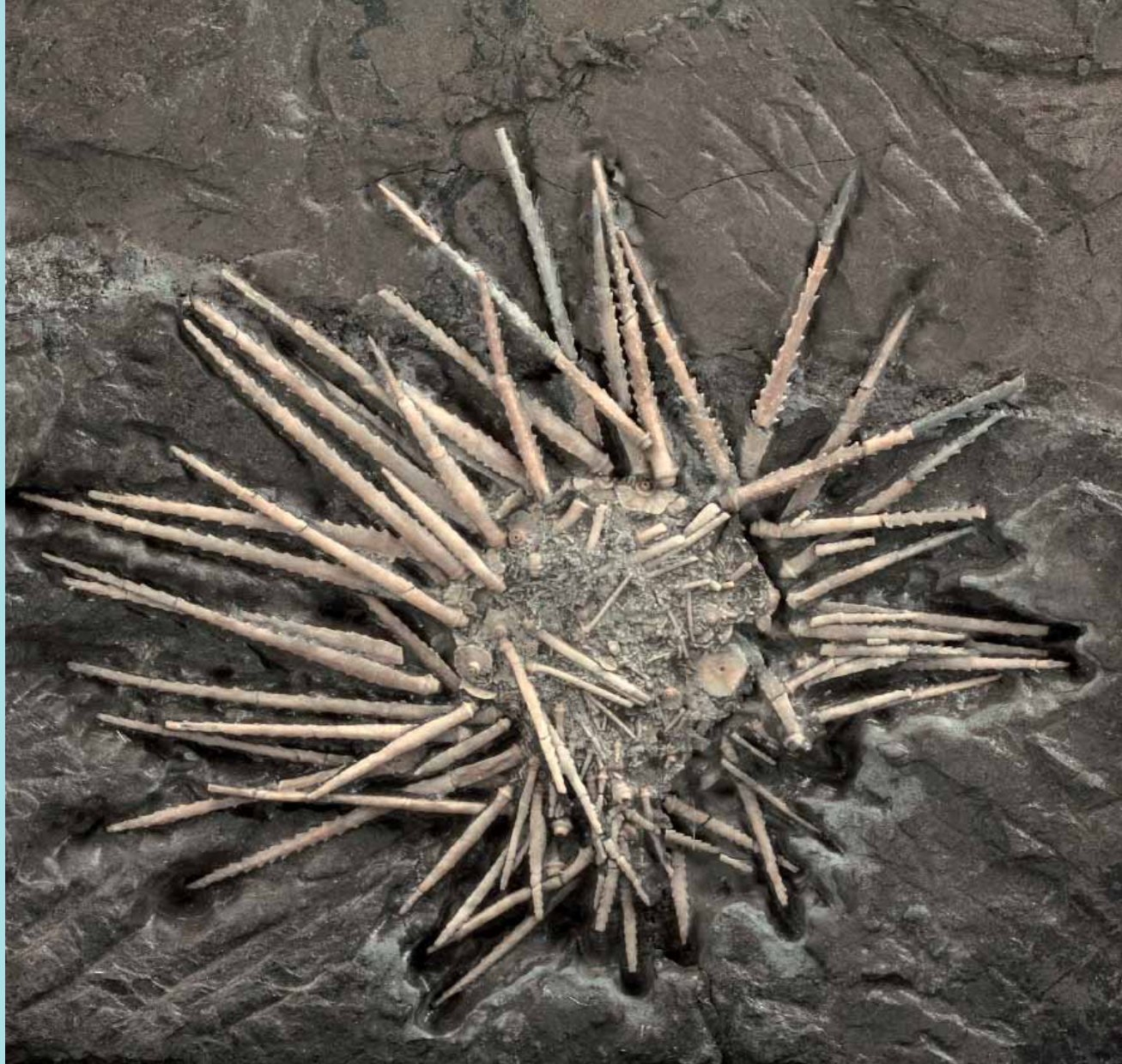


Agosto 2012

Giovedì	16
Venerdì	17
Sabato	18
Domenica	19
Lunedì	20
Martedì	21
Mercoledì	22
Giovedì	23
Venerdì	24
Sabato	25
Domenica	26
Lunedì	27
Martedì	28
Mercoledì	29
Giovedì	30
Venerdì	31

RICCIO
Arcaeoecidaris brownwoodensis
campione 19x18 cm
Carbonifero Pennsylvaniano inf.
Kasimoviano 315 Ma
Brown - Texas - U.S.A.

COLL. E FOTO RENATO MARSETTI



Settembre 2012

Sabato	1
Domenica	2
Lunedì	3
Martedì	4
Mercoledì	5
Giovedì	6
Venerdì	7
Sabato	8
Domenica	9
Lunedì	10
Martedì	11
Mercoledì	12
Giovedì	13
Venerdì	14
Sabato	15



**QUARZO Ametista
con cristalli di Calcite**
campione 14x12 cm

*Ametista do Sul - Rio Grande do Sul -
Brasile.*

COLL. DIEGO MARSETTI - FOTO RENATO MARSETTI

Settembre 2012

Domenica 16

Lunedì 17

Martedì 18

Mercoledì 19

Giovedì 20

Venerdì 21

Sabato 22

Domenica 23

Lunedì 24

Martedì 25

Mercoledì 26

Giovedì 27

Venerdì 28

Sabato 29

Domenica 30

TURITELLA Vermicularis
reperito 9.2 cm
Eocene Bartoniano 38 Ma
Lawu - Giava - Indonesia.
COLL. E FOTO RENATO MARSETTI



Ottobre 2012

Lunedì	1
Martedì	2
Mercoledì	3
Giovedì	4
Venerdì	5
Sabato	6
Domenica	7
Lunedì	8
Martedì	9
Mercoledì	10
Giovedì	11
Venerdì	12
Sabato	13
Domenica	14
Lunedì	15

RUTILO con Ematite
cristalli sino a 7.4 cm
Nuova Horizonte - Bahia - Brasile.
COLL. E FOTO RENATO MARSETTI



Ottobre 2012

Martedì	16
Mercoledì	17
Giovedì	18
Venerdì	19
Sabato	20
Domenica	21
Lunedì	22
Martedì	23
Mercoledì	24
Giovedì	25
Venerdì	26
Sabato	27
Domenica	28
Lunedì	29
Martedì	30
Mercoledì	31

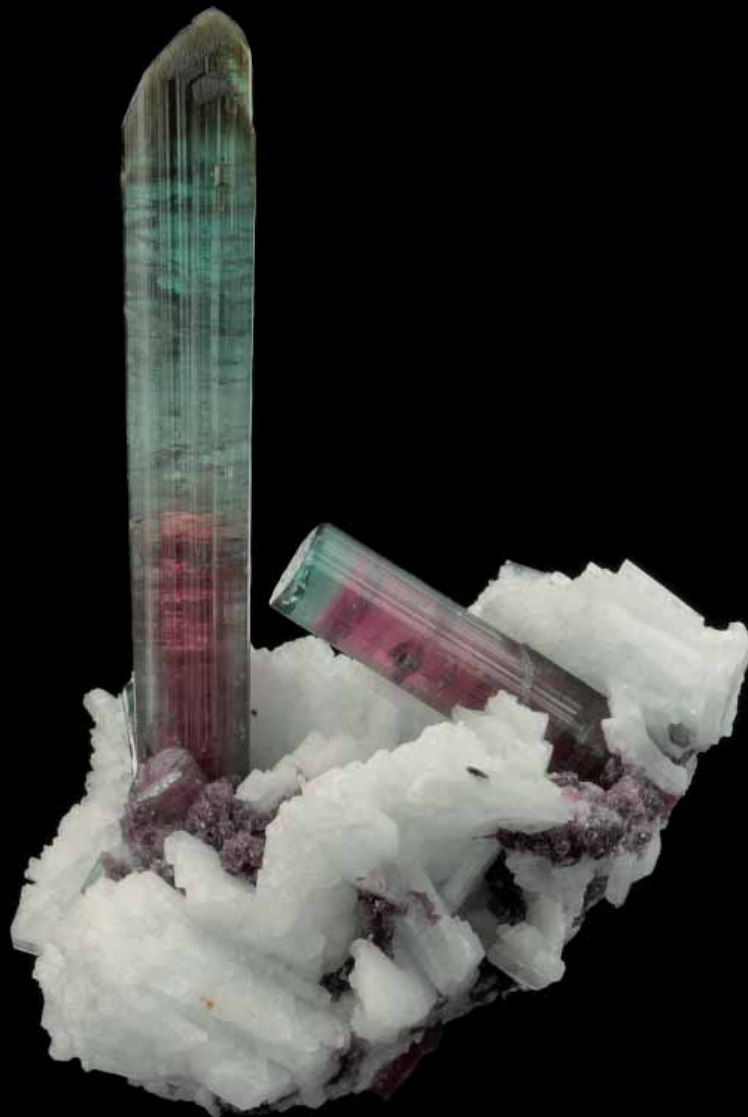
RETTILE *Captorhinus aguti*
cranio sviluppo 6,2 cm
Permiano Cisuraliano Artinskiano
284 Ma
Oklahoma - U.S.A.
COLL. E FOTO RENATO MARSETTI



Novembre 2012

Giovedì	1
Venerdì	2
Sabato	3
Domenica	4
Lunedì	5
Martedì	6
Mercoledì	7
Giovedì	8
Venerdì	9
Sabato	10
Domenica	11
Lunedì	12
Martedì	13
Mercoledì	14
Giovedì	15

*TORMALINA Elbaite policroma
su Crewelandite
cristalli sino a 9,5 cm
Pederneira - Minas Gerais - Brasile.
COLL. E FOTO RENATO MARSETTI*



Novembre 2012

Venerdì	16
Sabato	17
Domenica	18
Lunedì	19
Martedì	20
Mercoledì	21
Giovedì	22
Venerdì	23
Sabato	24
Domenica	25
Lunedì	26
Martedì	27
Mercoledì	28
Giovedì	29
Venerdì	30



OREODONTE
Merycoodon culbertoni
sviluppo 24 cm

Oligocene Rupeliano 33 Ma
Pannington - Sud Dakota - U.S.A.

COLL. DIEGO MARSETTI - FOTO RENATO MARSETTI

Dicembre 2012

Sabato	1
Domenica	2
Lunedì	3
Martedì	4
Mercoledì	5
Giovedì	6
Venerdì	7
Sabato	8
Domenica	9
Lunedì	10
Martedì	11
Mercoledì	12
Giovedì	13
Venerdì	14
Sabato	15

BARITE
su Calcite cromifera
cristalli sino a 3.2 cm
Elk Greek Meade -
Sud Dakota - U.S.A.
COLL. E FOTO RENATO MARSETTI



Dicembre 2012

Domenica	16
Lunedì	17
Martedì	18
Mercoledì	19
Giovedì	20
Venerdì	21
Sabato	22
Domenica	23
Lunedì	24
Martedì	25
Mercoledì	26
Giovedì	27
Venerdì	28
Sabato	29
Domenica	30
Lunedì	31

AMMONITE
Piritizzata Pleuroceras Spinatum
con *Belemnite*

diam. 4.6 cm

Giurassico inf.

Pliensbachiano 189 Ma
Buttenheim - Germania.

COLL. E FOTO RENATO MARSETTI

**Fossili e
Cristalli**





ECOGEO s.r.l.

- RICERCHE GEOLOGICHE
- TRATTAMENTO DELLE ACQUE
- TECNOLOGIE D'AMBIENTE
- PROTEZIONE DALLA CORROSIONE
- INFORMATICA APPLICATA
- LABORATORI D'ANALISI
- SERVIZI D'INGEGNERIA
- ARCHITETTURA & DESIGN
- ENERGIA E SVILUPPO SOSTENIBILE
- SICUREZZA E IGIENE AMBIENTALE

Sede e Laboratorio

Via F.lli Calvi n° 2 - 24122 Bergamo
Tel. 035 / 27.11.55 - Fax 035 / 23.98.82

<http://www.ecogeo.net> - e-mail: info@ecogeo.net



Il laboratorio di analisi chimico-fisiche, batteriologiche e geotecniche costituisce uno dei supporti per l'attività di consulenza dell'ECOGEO



ECOGEO è una società di servizi formata da geologi, ingegneri, architetti e chimici con esperienze diversificate nel campo delle scienze geologiche, ecologico-ambientali ed engineering.