

# *Fossili e Cristalli*



*2013*

# Fossili e Cristalli

Tutti i diritti  
di riproduzione  
sono riservati.

Marchio registrato  
C.C.I.A.A. - BG - n. 0001483296

IN COPERTINA:

**HELIX**

**Oththephila ramondi  
in calcare con funghi**

In alto, foro nella conchiglia  
perforata da cannibale  
reperto diam. 2.4 cm

Pliocene - Gelasiano 2,5 Ma  
Zandobbio - Italia

FOTO RENATO MARSETTI



I meravigliosi reperti che vedete non rappresentano soltanto le bellezze che la natura ha prodotto, non possiedono solo un indiscutibile valore estetico, sono tesori di informazioni che permettono agli studiosi delle scienze della terra di ricostruire avvenimenti avvenuti in un passato lontanissimo.

Sia i minerali che i fossili ci svelano condizioni ambientali e trasformazioni che hanno interessato la superficie del pianeta (i fossili) e le prime migliaia di metri del sottosuolo (i minerali).

Rappresentano preziosi scrigni di dati il cui ritrovamento permette di migliorare e correggere le conoscenze relative alla Terra.

Non solo i reperti più vistosi ed affascinanti ma anche piccolissime tracce presenti in tutte le rocce, anche quelli che ci sembrano banali ed insignificanti, se guardati con gli opportuni strumenti si rivelano utilissimi.

Una condizione fondamentale affinché questi frammenti di storia possano essere collocati nel capitolo giusto è la conoscenza del luogo esatto del ritrovamento, in caso contrario i reperti diventano solo "cose belle".

*The wonderful exhibits shown are not only the beauty that nature has produced, they don't have only an undeniable aesthetical value but they are treasures of information that enables students of geology to understand events that occurred in a distant past.*

*Both mineral and fossils reveal environmental conditions and changes that have affected the planet's surface (the fossils) and the first thousand meters of subsoil (the minerals).*

*They are treasure caskets of information whose discovery could improve and correct knowledge about the Earth. Not only the most showy and beautiful exhibits but also very small traces present in all rocks, even those that seem banal and insignificant, if examined with appropriate tools can be very useful.*

*A basic qualification so that these fragments of history can be placed in the right chapter is the knowledge of the exact location of the discovery. If this knowledge is lacking, the findings will just represent "beautiful findings".*

Prof. Sergio Chiesa

C.N.R. – IDPA, Consiglio Nazionale delle Ricerche  
Istituto per la Dinamica dei Processi Ambientali

# Gennaio 2013

<b>Martedì</b>	<b>1</b>
Mercoledì	2
Giovedì	3
Venerdì	4
Sabato	5
<b>Domenica</b>	<b>6</b>
Lunedì	7
Martedì	8
Mercoledì	9
Giovedì	10
Venerdì	11
Sabato	12
<b>Domenica</b>	<b>13</b>
Lunedì	14
Martedì	15

**BARITE**  
*con fantasma su Quarzo*  
cristallo 1.8 cm  
Xie Fan Mine Yangvi - Cina  
COLL. E FOTO RENATO MARSETTI



# Gennaio 2013

Mercoledì	16
Giovedì	17
Venerdì	18
Sabato	19
<b>Domenica</b>	<b>20</b>
Lunedì	21
Martedì	22
Mercoledì	23
Giovedì	24
Venerdì	25
Sabato	26
<b>Domenica</b>	<b>27</b>
Lunedì	28
Martedì	29
Mercoledì	30
Giovedì	31

**CERITHIUM**  
*in gode di calcare*  
campione - 19x14 cm

Eocene - Luteliano 46 Ma  
Malonte - Vicenza - Italia

FOTO RENATO MARSETTI



# Febbraio 2013

Venerdì	1
Sabato	2
<b>Domenica</b>	<b>3</b>
Lunedì	4
Martedì	5
Mercoledì	6
Giovedì	7
Venerdì	8
Sabato	9
<b>Domenica</b>	<b>10</b>
Lunedì	11
Martedì	12
Mercoledì	13
Giovedì	14
Venerdì	15

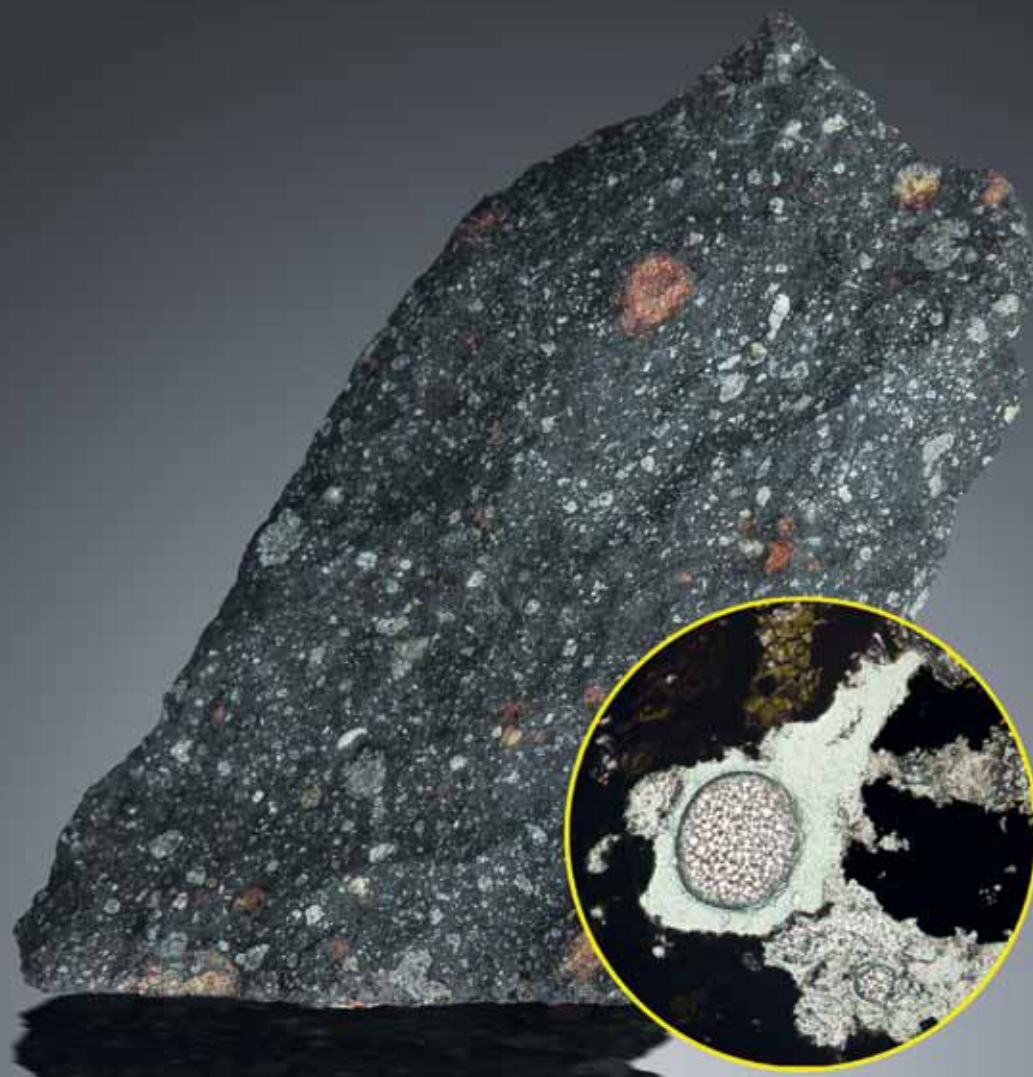
**METEORITE**  
**Condrite carboniosa tipo CM2**  
*campione 2,9x1,8 cm*

*Età 4,570 miliardi di anni,  
caduta a Murchinson in Australia  
il 28 settembre 1969*

*Nel particolare micrografico sono  
presenti aminoacidi extraterrestri, cosa  
che conferma l'inseminazione  
della vita sulla terra (Panspermia)*

COLL. E FOTO RENATO MARSETTI

**Fossili e  
Cristalli**



# Febbraio 2013

Sabato	16
<b>Domenica</b>	<b>17</b>
Lunedì	18
Martedì	19
Mercoledì	20
Giovedì	21
Venerdì	22
Sabato	23
<b>Domenica</b>	<b>24</b>
Lunedì	25
Martedì	26
Mercoledì	27
Giovedì	28

*GLYCYMERIS Insubrica*  
contenente tanatocenosi fossile  
reperto 9,0x8,5 cm

Pliocene - Piacenziano 3,2 Ma  
Castell'Arquato - Italia

FOTO RENATO MARSETTI



# Marzo 2013

Venerdi	1
Sabato	2
<b>Domenica</b>	<b>3</b>
Lunedì	4
Martedì	5
Mercoledì	6
Giovedì	7
Venerdi	8
Sabato	9
<b>Domenica</b>	<b>10</b>
Lunedì	11
Martedì	12
Mercoledì	13
Giovedì	14
Venerdi	15

**QUARZO Ametista**  
**su quarzite cloritizzata**  
*crystallo sino a 6 cm*

Las Vigas Mine - Veracruz - Messico

COLL. E FOTO RENATO MARSETTI



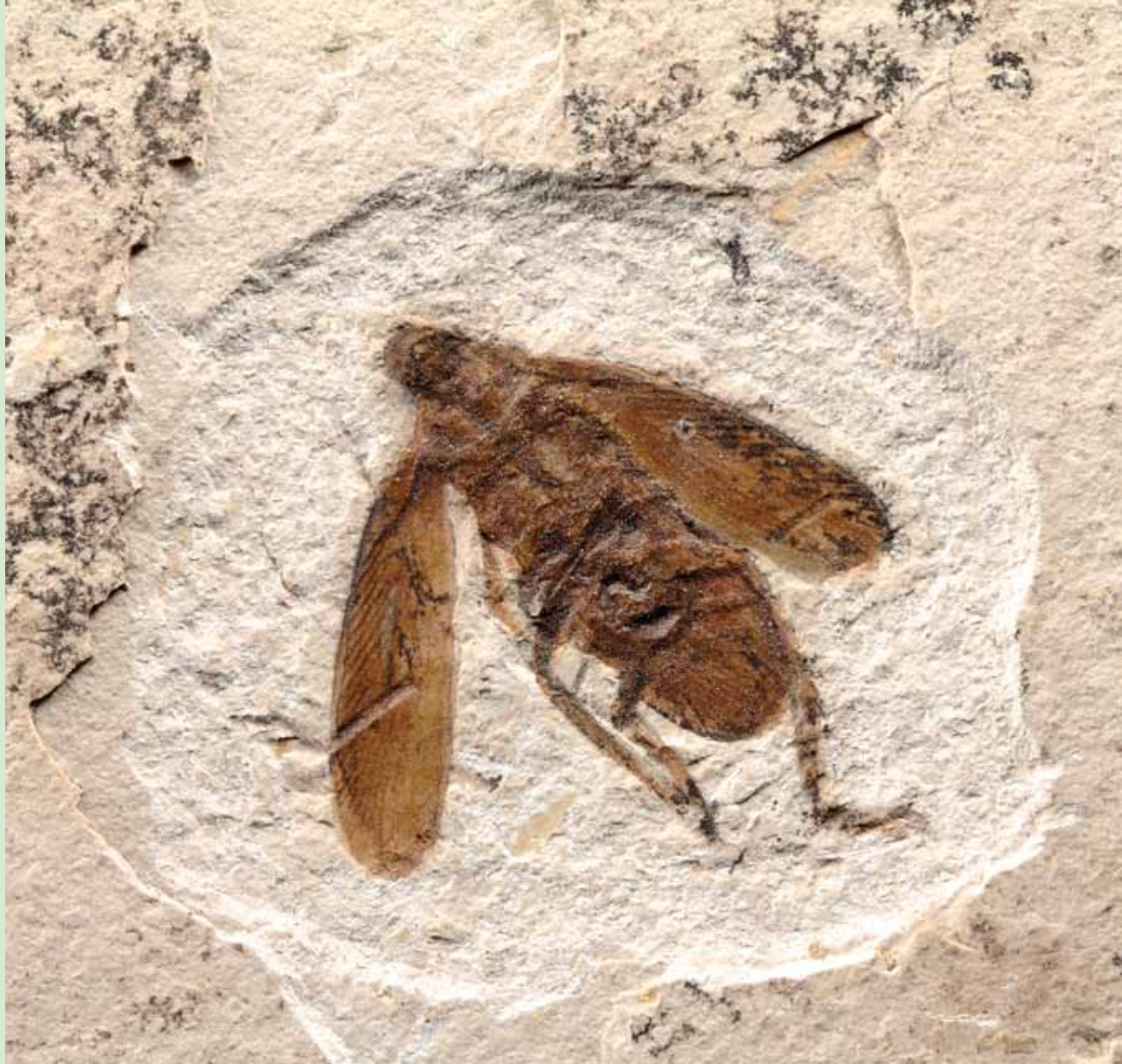
# Marzo 2013

Sabato	16
<b>Domenica</b>	<b>17</b>
Lunedì	18
Martedì	19
Mercoledì	20
Giovedì	21
Venerdì	22
Sabato	23
<b>Domenica</b>	<b>24</b>
Lunedì	25
Martedì	26
Mercoledì	27
Giovedì	28
Venerdì	29
Sabato	30
<b>Domenica</b>	<b>31</b>

**CAVALLETTA** *Celifera*  
reperto 2.8 cm

Eocene - Bartoniano 40 Ma  
Bahia - Brasile

COLL. E FOTO RENATO MARSETTI





# Aprile 2013

<b>Lunedì</b>	<b>1</b>
Martedì	2
Mercoledì	3
Giovedì	4
Venerdì	5
Sabato	6
<b>Domenica</b>	<b>7</b>
Lunedì	8
Martedì	9
Mercoledì	10
Giovedì	11
Venerdì	12
Sabato	13
<b>Domenica</b>	<b>14</b>
Lunedì	15

*ARGENTO nativo  
cristallizzato su Quarzo  
campione 10x8 cm  
Imiter Mine - Marocco  
COLL. E FOTO RENATO MARSETTI*



# Aprile 2013

Martedì	16
Mercoledì	17
Giovedì	18
Venerdì	19
Sabato	20
<b>Domenica</b>	<b>21</b>
Lunedì	22
Martedì	23
Mercoledì	24
<b>Giovedì</b>	<b>25</b>
Venerdì	26
Sabato	27
<b>Domenica</b>	<b>28</b>
Lunedì	29
Martedì	30

**AMBRA**  
con inclusione di  
**Zanzara Diptera Nematocera**  
reperto 3,4 mm

*Oligocene Rupeliano 30 Ma*  
Samland (mar Baltico) - Russia

COLL. E FOTO RENATO MARSETTI

**Fossili e  
Cristalli**



# Maggio 2013

**Mercoledì 1**

Giovedì 2

Venerdì 3

Sabato 4

**Domenica 5**

Lunedì 6

Martedì 7

Mercoledì 8

Giovedì 9

Venerdì 10

Sabato 11

**Domenica 12**

Lunedì 13

Martedì 14

Mercoledì 15

**QUARZO**  
*biterminato in noce pietrificata*  
campione 4.7x2.8 cm  
Selvino - Italia

COLL. E FOTO RENATO MARSETTI



# Maggio 2013

Giovedì 16

Venerdì 17

Sabato 18

**Domenica 19**

Lunedì 20

Martedì 21

Mercoledì 22

Giovedì 23

Venerdì 24

Sabato 25

**Domenica 26**

Lunedì 27

Martedì 28

Mercoledì 29

Giovedì 30

Venerdì 31

**TRILOBITE** *Odontochile rugosa*  
reperto 11 cm

Devoniano inf. - Emziano 407 Ma  
Jbel Issoummua Alnif - Marocco

COLL. E FOTO RENATO MARSETTI



# Giugno 2013

Sabato	1
<b>Domenica</b>	<b>2</b>
Lunedì	3
Martedì	4
Mercoledì	5
Giovedì	6
Venerdì	7
Sabato	8
<b>Domenica</b>	<b>9</b>
Lunedì	10
Martedì	11
Mercoledì	12
Giovedì	13
Venerdì	14
Sabato	15

**WOLFRAMITE**  
con Fluorite e Quarzo  
cristallo 8.2 cm

Yaoganxian - Yizhang - Hunan - Cina

COLL. E FOTO RENATO MARSETTI



# Giugno 2013

**Domenica 16**

Lunedì 17

Martedì 18

Mercoledì 19

Giovedì 20

Venerdì 21

Sabato 22

**Domenica 23**

Lunedì 24

Martedì 25

Mercoledì 26

Giovedì 27

Venerdì 28

Sabato 29

**Domenica 30**

**VERMETUS** *Serpulorbis*

*Campione 10.0x8.5 cm*

*Pliocene - Piacenziano 3.2 Ma*

*Castell'Arquato - Italia*

FOTO RENATO MARSETTI



# Luglio 2013

Lunedì	1
Martedì	2
Mercoledì	3
Giovedì	4
Venerdì	5
Sabato	6
<b>Domenica</b>	<b>7</b>
Lunedì	8
Martedì	9
Mercoledì	10
Giovedì	11
Venerdì	12
Sabato	13
<b>Domenica</b>	<b>14</b>
Lunedì	15

**RODOCROSITE**  
con Quarzo e Tetraedrite  
cristallo sino a 2.5 cm

Sweet Home Mine - Alma Queen  
Colorado USA

COLL. E FOTO RENATO MARSETTI



# Luglio 2013

Martedì	16
Mercoledì	17
Giovedì	18
Venerdì	19
Sabato	20
<b>Domenica</b>	<b>21</b>
Lunedì	22
Martedì	23
Mercoledì	24
Giovedì	25
Venerdì	26
Sabato	27
<b>Domenica</b>	<b>28</b>
Lunedì	29
Martedì	30
Mercoledì	31

## *NOCE Juglans in argilla*

*campione 9,0x8,5 cm*

*Pliocene - Gelaziano 1.8 Ma  
Thann - Francia*

*COLL. E FOTO RENATO MARSETTI*





# Agosto 2013

Giovedì	1
Venerdì	2
Sabato	3
<b>Domenica</b>	<b>4</b>
Lunedì	5
Martedì	6
Mercoledì	7
Giovedì	8
Venerdì	9
Sabato	10
<b>Domenica</b>	<b>11</b>
Lunedì	12
Martedì	13
Mercoledì	14
<b>Giovedì</b>	<b>15</b>

**AEGIRINA**  
con Quarzo biterminato a croce  
su Ortoclasio  
cristallo 9,8 cm

Monte Malosa - Malawi  
COLL. E FOTO RENATO MARSETTI



# Agosto 2013

Venerdi	16
Sabato	17
<b>Domenica</b>	<b>18</b>
Lunedì	19
Martedì	20
Mercoledì	21
Giovedì	22
Venerdi	23
Sabato	24
<b>Domenica</b>	<b>25</b>
Lunedì	26
Martedì	27
Mercoledì	28
Giovedì	29
Venerdi	30
Sabato	31

**CHEMNITZIA Breislakii**  
con Natiche

altezza del Gruppo 46 cm

Triassico med. - Ladinico 230 Ma  
Scalvino di Lenna - Italia

FOTO RENATO MARSETTI



# Settembre 2013

**Domenica 1**

Lunedì 2

Martedì 3

Mercoledì 4

Giovedì 5

Venerdì 6

Sabato 7

**Domenica 8**

Lunedì 9

Martedì 10

Mercoledì 11

Giovedì 12

Venerdì 13

Sabato 14

**Domenica 15**

**FLUORITE**

con Quarzo

crystallo sino a 1.2 cm

Camisnone - Zogno - Italia

COLL. E FOTO RENATO MARSETTI



# Settembre 2013

Lunedì	16
Martedì	17
Mercoledì	18
Giovedì	19
Venerdì	20
Sabato	21
<b>Domenica</b>	<b>22</b>
Lunedì	23
Martedì	24
Mercoledì	25
Giovedì	26
Venerdì	27
Sabato	28
<b>Domenica</b>	<b>29</b>
Lunedì	30



*MERYCOIODON Culbertsoni*  
reperito 24x15 cm

Oligocene Rupeliano 33 Ma  
White river - Baland  
Sud Dakota - USA

COLL. E FOTO RENATO MARSETTI

# Ottobre 2013

Martedì	1
Mercoledì	2
Giovedì	3
Venerdì	4
Sabato	5
<b>Domenica</b>	<b>6</b>
Lunedì	7
Martedì	8
Mercoledì	9
Giovedì	10
Venerdì	11
Sabato	12
<b>Domenica</b>	<b>13</b>
Lunedì	14
Martedì	15

**VANADINITE**  
con *Mottramite*  
cristallo sino a 1,8 cm  
Mibladen Mine - Marocco  
COLL. E FOTO RENATO MARSETTI



# Ottobre 2013

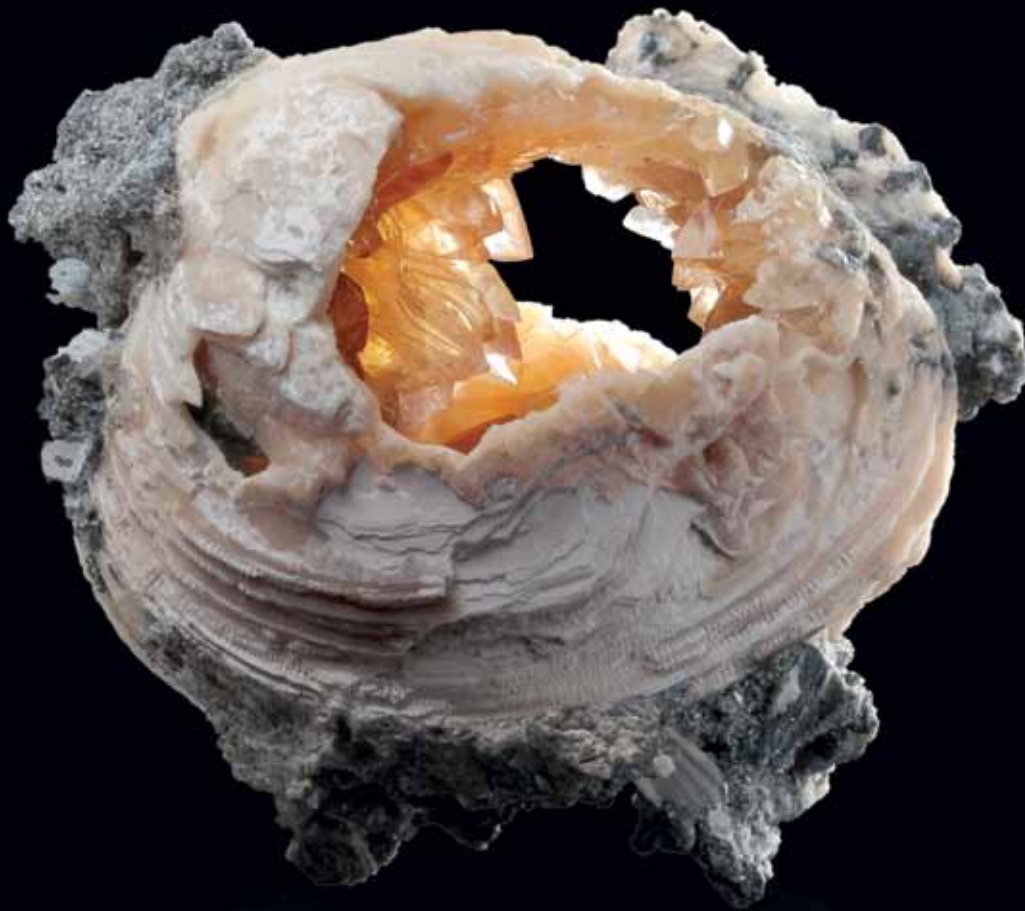
Mercoledì	16
Giovedì	17
Venerdì	18
Sabato	19
<b>Domenica</b>	<b>20</b>
Lunedì	21
Martedì	22
Mercoledì	23
Giovedì	24
Venerdì	25
Sabato	26
<b>Domenica</b>	<b>27</b>
Lunedì	28
Martedì	29
Mercoledì	30
Giovedì	31

*VENUS Mercenaria linnaeus*  
con cristalli di Calcite

Campione 10,2x8,6 cm

Pleistocene - Loweriano 780 mila anni  
Okeechobee - Florida - USA

COLL. E FOTO RENATO MARSETTI



# Novembre 2013

<b>Venerdì</b>	<b>1</b>
Sabato	2
<b>Domenica</b>	<b>3</b>
Lunedì	4
Martedì	5
Mercoledì	6
Giovedì	7
Venerdì	8
Sabato	9
<b>Domenica</b>	<b>10</b>
Lunedì	11
Martedì	12
Mercoledì	13
Giovedì	14
Venerdì	15

**MEGALODON Gumbeli**  
campione 18x15 cm

Triassico sup. - Rhaeliano 203 Ma  
S. Vito di Cadore - Italia

FOTO RENATO MARSETTI



# Novembre 2013

Sabato	16
<b>Domenica</b>	<b>17</b>
Lunedì	18
Martedì	19
Mercoledì	20
Giovedì	21
Venerdì	22
Sabato	23
<b>Domenica</b>	<b>24</b>
Lunedì	25
Martedì	26
Mercoledì	27
Giovedì	28
Venerdì	29
Sabato	30

## MORGANITE su Quarzo

campione 13.0x8.5 cm

Dara el Rech - Kumar - Afganistan

COLL. E FOTO RENATO MARSETTI





# Dicembre 2013

**Domenica 1**

Lunedì 2

Martedì 3

Mercoledì 4

Giovedì 5

Venerdì 6

Sabato 7

**Domenica 8**

Lunedì 9

Martedì 10

Mercoledì 11

Giovedì 12

Venerdì 13

Sabato 14

**Domenica 15**

**BERILLO**  
varietà *Acquamarina su micascisto*  
campione 14x9 cm

*Hindukush - Gilgit - Pakistan*

COLL. E FOTO RENATO MARSETTI



# Dicembre 2013

Lunedì	16
Martedì	17
Mercoledì	18
Giovedì	19
Venerdì	20
Sabato	21
<b>Domenica</b>	<b>22</b>
Lunedì	23
Martedì	24
<b>Mercoledì</b>	<b>25</b>
<b>Giovedì</b>	<b>26</b>
Venerdì	27
Sabato	28
<b>Domenica</b>	<b>29</b>
Lunedì	30
Martedì	31

*PARASPIRIFER Brownocheri  
piritizzata*  
sino a 5.3 cm

*ATRYPA Reticularis  
piritizzata*  
Reperto 3.2 cm

Devoniano inf. - Pragian - 411. Ma  
Silica - Lucas - Ohio - USA

COLL. E FOTO RENATO MARSETTI

**Fossili e  
Cristalli**





# ECOGEO s.r.l.

- RICERCHE GEOLOGICHE
- TRATTAMENTO DELLE ACQUE
- TECNOLOGIE D'AMBIENTE
- PROTEZIONE DALLA CORROSIONE
- INFORMATICA APPLICATA
- LABORATORI D'ANALISI
- SERVIZI D'INGEGNERIA
- ARCHITETTURA & DESIGN
- ENERGIA E SVILUPPO SOSTENIBILE
- SICUREZZA E IGIENE AMBIENTALE



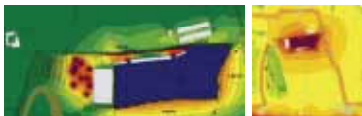
## Sede e Laboratorio

Via F.lli Calvi n° 2 - 24122 Bergamo - Italy  
Tel. +39 035 27.11.55 - Fax +39 035 23.98.82

<http://www.ecogeo.net> ; [info@ecogeo.net](mailto:info@ecogeo.net) ; [ecogeo@pec.ecogeo.net](mailto:ecogeo@pec.ecogeo.net)



Il laboratorio di analisi chimico-fisiche, batteriologiche e geotecniche costituisce uno dei supporti per l'attività di consulenza dell'ECOGEO



ECOGEO è una società di servizi formata da geologi, ingegneri, architetti e chimici con esperienze diversificate nel campo delle scienze geologiche, ecologico-ambientali ed engineering.