

*Fossili e  
Cristalli*

*2014*



# Gennaio 2014

**Mercoledì 1**

Giovedì 2

Venerdì 3

Sabato 4

**Domenica 5**

**Lunedì 6**

Martedì 7

Mercoledì 8

Giovedì 9

Venerdì 10

Sabato 11

**Domenica 12**

Lunedì 13

Martedì 14

Mercoledì 15

*FLUORITE incolore  
su Calcite  
cristallo 1.0 cm*

*miniera Paglio Pignolino - Dossena - Italia*

*COLL. E FOTO RENATO MARSETTI*



# Gennaio 2014

Giovedì	16
Venerdì	17
Sabato	18
<b>Domenica</b>	<b>19</b>
Lunedì	20
Martedì	21
Mercoledì	22
Giovedì	23
Venerdì	24
Sabato	25
<b>Domenica</b>	<b>26</b>
Lunedì	27
Martedì	28
Mercoledì	29
Giovedì	30
Venerdì	31

**GASTEROPODE**  
*Turritella cattedralis*  
altezza 16 cm

Triassico med. Ladinico 230 Ma  
Gruppo della Presolana - Italia

FOTO RENATO MARSETTI



# Febbraio 2014

Sabato	1
<b>Domenica</b>	<b>2</b>
Lunedì	3
Martedì	4
Mercoledì	5
Giovedì	6
Venerdì	7
Sabato	8
<b>Domenica</b>	<b>9</b>
Lunedì	10
Martedì	11
Mercoledì	12
Giovedì	13
Venerdì	14
Sabato	15

**CALCITE ematoide  
su Quarzo Ametista**  
campione 12x10 cm

*Ametista do Sul  
Rio Grande do Sul - Brasile*

COLL. E FOTO RENATO MARSETTI



# Febbraio 2014

## **Domenica 16**

Lunedì 17  
Martedì 18  
Mercoledì 19  
Giovedì 20  
Venerdì 21  
Sabato 22

## **Domenica 23**

Lunedì 24  
Martedì 25  
Mercoledì 26  
Giovedì 27  
Venerdì 28

**NOCE**  
*Juglans bergomensis su lignite*  
campione 13x9 cm

Cenozoico Neogene  
Pleistocene inf. 1.8 Ma  
Lefte - Italia

FOTO. RENATO MARSETTI

**Fossili e  
Cristalli**



# Marzo 2014

Sabato	1
<b>Domenica</b>	<b>2</b>
Lunedì	3
Martedì	4
Mercoledì	5
Giovedì	6
Venerdì	7
Sabato	8
<b>Domenica</b>	<b>9</b>
Lunedì	10
Martedì	11
Mercoledì	12
Giovedì	13
Venerdì	14
Sabato	15

**ZOLFO nativo**  
su *Aragonite bituminosa*

*cristallo sino a 4.5 cm*

*miniera Cozzo Disi*  
Casteltermini - Agrigento - Italia

COLL. E FOTO RENATO MARSETTI

**Fossili e  
Cristalli**



# Marzo 2014

**Domenica 16**

Lunedì 17

Martedì 18

Mercoledì 19

Giovedì 20

Venerdì 21

Sabato 22

**Domenica 23**

Lunedì 24

Martedì 25

Mercoledì 26

Giovedì 27

Venerdì 28

Sabato 29

**Domenica 30**

Lunedì 31

AMMONITE

*Sphenodicus lenticularis*

reperito diametro 3.8 cm

Cretacico sup. Maastrichtiano 70 Ma  
Fox Hills - South Dakota - USA

COLL. E FOTO RENATO MARSETTI



# Aprile 2014

Martedì	1
Mercoledì	2
Giovedì	3
Venerdì	4
Sabato	5
<b>Domenica</b>	<b>6</b>
Lunedì	7
Martedì	8
Mercoledì	9
Giovedì	10
Venerdì	11
Sabato	12
<b>Domenica</b>	<b>13</b>
Lunedì	14
Martedì	15

**CINABRO**  
su Dolomite

crystallo sino a 2,5 mm

Schilpario - Italia

COLL. E FOTO RENATO MARSETTI





# Aprile 2014

Mercoledì	16
Giovedì	17
Venerdì	18
Sabato	19
<b>Domenica</b>	<b>20</b>
<b>Lunedì</b>	<b>21</b>
Martedì	22
Mercoledì	23
Giovedì	24
<b>Venerdì</b>	<b>25</b>
Sabato	26
<b>Domenica</b>	<b>27</b>
Lunedì	28
Martedì	29
Mercoledì	30

## FELCI

### *Alethopteris*

campione 29x20.5 cm

Carbonifero Peensylvaniano sup.

Gzheliano 304 Ma

Lilienthal - Bassa Sassonia - Germania

COLLE FOTO RENATO MARSETTI

**Fossili e  
Cristalli**



# Maggio 2014

**Giovedì 1**

Venerdì 2

Sabato 3

**Domenica 4**

Lunedì 5

Martedì 6

Mercoledì 7

Giovedì 8

Venerdì 9

Sabato 10

**Domenica 11**

Lunedì 12

Martedì 13

Mercoledì 14

Giovedì 15

**RODOCROSITE**  
con Quarzo e Tetraedrite  
campione 10x6,5 cm

Sweet Home Mine - Alma Queen  
Colorado - USA

COLL. E FOTO RENATO MARSETTI

**Fossili e  
Cristalli**



# Maggio 2014

Venerdì 16

Sabato 17

**Domenica 18**

Lunedì 19

Martedì 20

Mercoledì 21

Giovedì 22

Venerdì 23

Sabato 24

**Domenica 25**

Lunedì 26

Martedì 27

Mercoledì 28

Giovedì 29

Venerdì 30

Sabato 31

## TRILOBITE

*Ceratarges armatus armatus*

reperito 5.5 cm

Devoniano med. Eifeliano 391 Ma

Tabourigt - Marocco

COLL. E FOTO RENATO MARSETTI



# Giugno 2014

**Domenica 1**

**Lunedì 2**

Martedì 3

Mercoledì 4

Giovedì 5

Venerdì 6

Sabato 7

**Domenica 8**

Lunedì 9

Martedì 10

Mercoledì 11

Giovedì 12

Venerdì 13

Sabato 14

**Domenica 15**

*SCOLECITE fibroraggiata  
in Calcedonio*

*crystallo 3 cm*

*Chandapuri – Aurangabad – India*

COLL. E FOTO RENATO MARSETTI

**Fossili e  
Cristalli**



# Giugno 2014

Lunedì	16
Martedì	17
Mercoledì	18
Giovedì	19
Venerdì	20
Sabato	21
<b>Domenica</b>	<b>22</b>
Lunedì	23
Martedì	24
Mercoledì	25
Giovedì	26
Venerdì	27
Sabato	28
<b>Domenica</b>	<b>29</b>
Lunedì	30

**FOGLIA DI ACERO**  
*Acer opalis*  
campione 16x14 cm  
Neogene Pleistocene med. 700 Ma  
Bacino lacustre di Pianico  
Italia

FOTO RENATO MARSETTI



# Luglio 2014

Martedì	1
Mercoledì	2
Giovedì	3
Venerdì	4
Sabato	5
<b>Domenica</b>	<b>6</b>
Lunedì	7
Martedì	8
Mercoledì	9
Giovedì	10
Venerdì	11
Sabato	12
<b>Domenica</b>	<b>13</b>
Lunedì	14
Martedì	15

**TORMALINA**  
varietà **INDICOLITE** su Epidolite  
cristallo sino a 9.5 cm  
Pederneira Mine - Minas Gerais  
Brasile

COLL. E FOTO RENATO MARSETTI



# Luglio 2014

Mercoledì	16
Giovedì	17
Venerdì	18
Sabato	19
<b>Domenica</b>	<b>20</b>
Lunedì	21
Martedì	22
Mercoledì	23
Giovedì	24
Venerdì	25
Sabato	26
<b>Domenica</b>	<b>27</b>
Lunedì	28
Martedì	29
Mercoledì	30
Giovedì	31

**STELLA MARINA**  
*Xenaster margaritatus*  
campione 18x16 cm

Pliocene Piacenziano 3.2 Ma  
Castell'Arquato - Italia

FOTO RENATO MARSETTI



# Agosto 2014

Venerdi	1
Sabato	2
<b>Domenica</b>	<b>3</b>
Lunedì	4
Martedì	5
Mercoledì	6
Giovedì	7
Venerdi	8
Sabato	9
<b>Domenica</b>	<b>10</b>
Lunedì	11
Martedì	12
Mercoledì	13
Giovedì	14
<b>Venerdi</b>	<b>15</b>

*TORMALINA*  
varietà *UVITE* su *Magnesite*  
campione 4.5x3 cm  
Brumado Mine - Bahia - Brasile  
COLL. E FOTO RENATO MARSETTI





# Agosto 2014

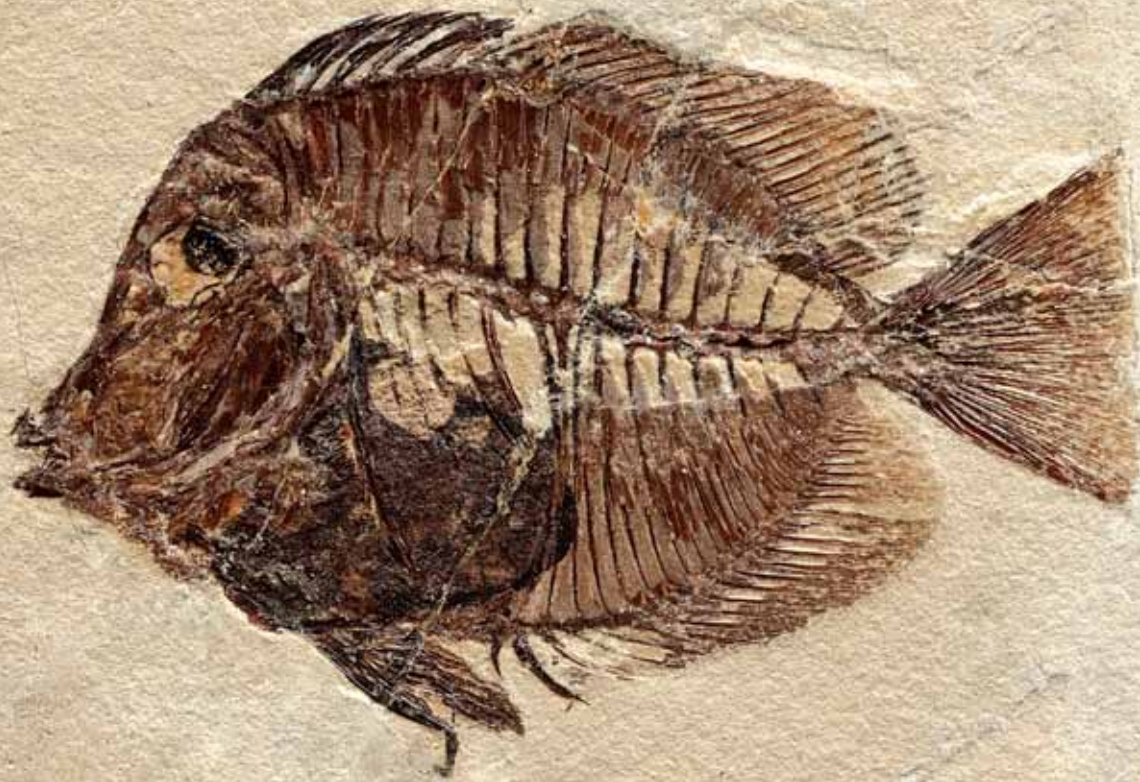
Sabato	16
<b>Domenica</b>	<b>17</b>
Lunedì	18
Martedì	19
Mercoledì	20
Giovedì	21
Venerdì	22
Sabato	23
<b>Domenica</b>	<b>24</b>
Lunedì	25
Martedì	26
Mercoledì	27
Giovedì	28
Venerdì	29
Sabato	30
<b>Domenica</b>	<b>31</b>

## **PESCE**

*Naseus rectifrons*  
reperito 9,5 cm

Eocene Lutetiano 48 Ma  
Val del Fiume - Bolca - Italia

FOTO RENATO MARSETTI



# Settembre 2014

Lunedì	1
Martedì	2
Mercoledì	3
Giovedì	4
Venerdì	5
Sabato	6
<b>Domenica</b>	<b>7</b>
Lunedì	8
Martedì	9
Mercoledì	10
Giovedì	11
Venerdì	12
Sabato	13
<b>Domenica</b>	<b>14</b>
Lunedì	15

**DOLOMITE**  
con Tormalina  
svariata Uvite su Celestobarite  
Cristallo sino a 4 cm

Brunado Mine - Bahia - Brasile

COLL. E FOTO RENATO MARSETTI



# Settembre 2014

Martedì	16
Mercoledì	17
Giovedì	18
Venerdì	19
Sabato	20
<b>Domenica</b>	<b>21</b>
Lunedì	22
Martedì	23
Mercoledì	24
Giovedì	25
Venerdì	26
Sabato	27
<b>Domenica</b>	<b>28</b>
Lunedì	29
Martedì	30

**PIANTA**  
*Maffea ceratophilloides*  
reperto 35,5 cm  
Eocene Lutetiano 48 Ma  
Val del Fiume Bolca

FOTO RENATO MARSETTI



# Ottobre 2014

Mercoledì	1
Giovedì	2
Venerdì	3
Sabato	4
<b>Domenica</b>	<b>5</b>
Lunedì	6
Martedì	7
Mercoledì	8
Giovedì	9
Venerdì	10
Sabato	11
<b>Domenica</b>	<b>12</b>
Lunedì	13
Martedì	14
Mercoledì	15

**BARITE** Azzurra  
su roccia limonitica  
campione 22x14 cm

Ouichane Mine - Nador - Marocco

COLL. E FOTO RENATO MARSETTI



# Ottobre 2014

Giovedì	16
Venerdì	17
Sabato	18
<b>Domenica</b>	<b>19</b>
Lunedì	20
Martedì	21
Mercoledì	22
Giovedì	23
Venerdì	24
Sabato	25
<b>Domenica</b>	<b>26</b>
Lunedì	27
Martedì	28
Mercoledì	29
Giovedì	30
Venerdì	31

**AMMONITE**  
*Douvilleiceras mammillatum*  
reperito 6,6 cm

Cretacico Albiano 112 Ma  
Majenga Madagascar

COLL. E FOTO RENATO MARSETTI

**Fossili e  
Cristalli**



# Novembre 2014

<b>Sabato</b>	<b>1</b>
<b>Domenica</b>	<b>2</b>
Lunedì	3
Martedì	4
Mercoledì	5
Giovedì	6
Venerdì	7
Sabato	8
<b>Domenica</b>	<b>9</b>
Lunedì	10
Martedì	11
Mercoledì	12
Giovedì	13
Venerdì	14
Sabato	15

**QUARZO**  
varietà **AMETISTA** - fumé biterminato  
reperto 12.5 cm  
Goboboseb - Brandberg - Namibia  
COLL. E FOTO RENATO MARSETTI



# Novembre 2014

**Domenica 16**

Lunedì 17

Martedì 18

Mercoledì 19

Giovedì 20

Venerdì 21

Sabato 22

**Domenica 23**

Lunedì 24

Martedì 25

Mercoledì 26

Giovedì 27

Venerdì 28

Sabato 29

**Domenica 30**

**MEDUSA**  
*Postelsiopsis caputmedusae*  
reperto 19 cm - tentacoli sino a 12 cm

Eocene Lutetiano 48 Ma  
Val del Fiume Bolca

FOTO RENATO MARSETTI



# Dicembre 2014

Lunedì	1
Martedì	2
Mercoledì	3
Giovedì	4
Venerdì	5
Sabato	6
<b>Domenica</b>	<b>7</b>
<b>Lunedì</b>	<b>8</b>
Martedì	9
Mercoledì	10
Giovedì	11
Venerdì	12
Sabato	13
<b>Domenica</b>	<b>14</b>
Lunedì	15

**ARAGONITE**  
*coralloide cuprifera*  
campione 4.0x3.5 cm  
Gromo - Bergamo - Italia  
COLL. E FOTO RENATO MARSETTI





# Dicembre 2014

Martedì	16
Mercoledì	17
Giovedì	18
Venerdì	19
Sabato	20
<b>Domenica</b>	<b>21</b>
Lunedì	22
Martedì	23
Mercoledì	24
<b>Giovedì</b>	<b>25</b>
<b>Venerdì</b>	<b>26</b>
Sabato	27
<b>Domenica</b>	<b>28</b>
Lunedì	29
Martedì	30
Mercoledì	31

**CRINOIDI**  
***Macrocrinus mundulus***  
campione 22x19,5 cm

Carbonifero Missisipiano med. 345 Ma  
Crawfordsville - Indiana - USA

COLL. E FOTO RENATO MARSETTI



# Fossili e Cristalli

Tutti i diritti  
di riproduzione  
sono riservati.

Marchio registrato  
C.C.I.A.A. - BG - n. 0001483296

IN COPERTINA:

**RETTILE VOLANTE**  
**Eudimorphodon ranzii**  
reperto 22 cm

Triassico sup. - Norico - 216 Ma  
Cene - Italia

CONSERVATO AL MUSEO DI SCIENZE NATURALI  
DI BERGAMO  
DIAPOSITIVA 1973 RENATO MARSETTI



I meravigliosi reperti che vedete non rappresentano soltanto le bellezze che la natura ha prodotto, non possiedono solo un indiscutibile valore estetico, sono tesori di informazioni che permettono agli studiosi delle scienze della terra di ricostruire avvenimenti avvenuti in un passato lontanissimo.

Sia i minerali che i fossili ci svelano condizioni ambientali e trasformazioni che hanno interessato la superficie del pianeta (i fossili) e le prime migliaia di metri del sottosuolo (i minerali).

Rappresentano preziosi scrigni di dati il cui ritrovamento permette di migliorare e correggere le conoscenze relative alla Terra.

Non solo i reperti più vistosi ed affascinanti ma anche piccolissime tracce presenti in tutte le rocce, anche quelli che ci sembrano banali ed insignificanti, se guardati con gli opportuni strumenti si rivelano utilissimi.

Una condizione fondamentale affinché questi frammenti di storia possano essere collocati nel capitolo giusto è la conoscenza del luogo esatto del ritrovamento, in caso contrario i reperti diventano solo "cose belle".

*The wonderful exhibits shown are not only the beauty that nature has produced, they don't have only an undeniable aesthetical value but they are treasures of information that enables students of geology to understand events that occurred in a distant past.*

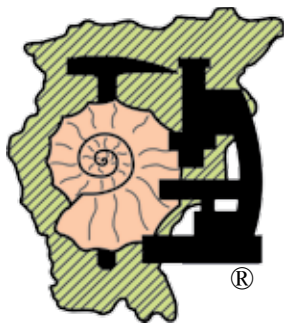
*Both mineral and fossils reveal environmental conditions and changes that have affected the planet's surface (the fossils) and the first thousand meters of subsoil (the minerals).*

*They are treasure caskets of information whose discovery could improve and correct knowledge about the Earth. Not only the most showy and beautiful exhibits but also very small traces present in all rocks, even those that seem banal and insignificant, if examined with appropriate tools can be very useful.*

*A basic qualification so that these fragments of history can be placed in the right chapter is the knowledge of the exact location of the discovery. If this knowledge is lacking, the findings will just represent "beautiful findings".*

Prof. Sergio Chiesa

C.N.R. – IDPA, Consiglio Nazionale delle Ricerche  
Istituto per la Dinamica dei Processi Ambientali



# ECOGEO s.r.l.

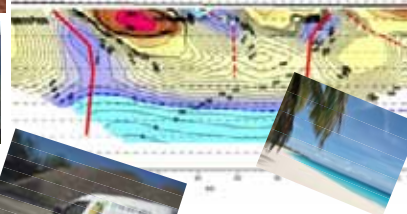
- RICERCHE GEOLOGICHE
- TRATTAMENTO DELLE ACQUE
- TECNOLOGIE D'AMBIENTE
- PROTEZIONE DALLA CORROSIONE
- INFORMATICA APPLICATA
- LABORATORI D'ANALISI
- SERVIZI D'INGEGNERIA
- ARCHITETTURA & DESIGN
- ENERGIA E SVILUPPO SOSTENIBILE
- SICUREZZA E IGIENE AMBIENTALE



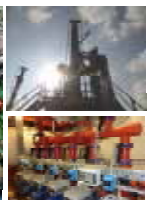
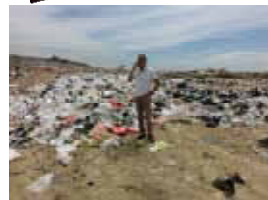
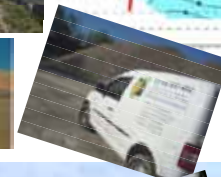
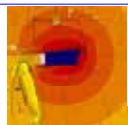
## Sede e Laboratorio

Via F.lli Calvi n° 2 - 24122 Bergamo - Italy  
 Tel. +39 035 27.11.55 - Fax +39 035 23.98.82

<http://www.ecogeo.net> ; [info@ecogeo.net](mailto:info@ecogeo.net) ; [ecogeo@pec.ecogeo.net](mailto:ecogeo@pec.ecogeo.net)



Il laboratorio di analisi chimico-fisiche, batteriologiche e geotecniche costituisce uno dei supporti per l'attività di consulenza dell'ECOGEO



ECOGEO è una società di servizi formata da geologi, ingegneri, architetti e chimici con esperienze diversificate nel campo delle scienze geologiche, ecologico-ambientali ed engineering.