

Fossili e Cristalli



2015

Gennaio 2015

Giovedì	1
Venerdì	2
Sabato	3
Domenica	4
Lunedì	5
Martedì	6
Mercoledì	7
Giovedì	8
Venerdì	9
Sabato	10
Domenica	11
Lunedì	12
Martedì	13
Mercoledì	14
Giovedì	15



*CALCEDONIO varietà Agata
struttura zonata concentrica e con
stratificazione centrale parallela*

campione 8.5x6.5 cm

*alveo fiume Ken - Khajuraho
Madhya Pradesh - India*

COLL. E FOTO RENATO MARSETTI

Gennaio 2015

Venerdì	16
Sabato	17
Domenica	18
Lunedì	19
Martedì	20
Mercoledì	21
Giovedì	22
Venerdì	23
Sabato	24
Domenica	25
Lunedì	26
Martedì	27
Mercoledì	28
Giovedì	29
Venerdì	30
Sabato	31



CRINOIDE *Encrinurus liliformis*
Animali marini

reperto 31 cm

Triassico med. - Ladinico
formazione di Muschelkalk 237 Ma
Württemberg - Germania

COLL. E FOTO RENATO MARSETTI

Febbraio 2015

Domenica 1

Lunedì 2

Martedì 3

Mercoledì 4

Giovedì 5

Venerdì 6

Sabato 7

Domenica 8

Lunedì 9

Martedì 10

Mercoledì 11

Giovedì 12

Venerdì 13

Sabato 14

Domenica 15

FLUORITE su Barite
campione 3x2 cm
miniera Blanchard-Bingham
Socorro - Nuovo Messico - USA

COLL. E FOTO RENATO MARSETTI



Febbraio 2015

Lunedì	16
Martedì	17
Mercoledì	18
Giovedì	19
Venerdì	20
Sabato	21
Domenica	22
Lunedì	23
Martedì	24
Mercoledì	25
Giovedì	26
Venerdì	27
Sabato	28

NOCE *Carya quadrangula*
su lignite
della famiglia *Juglandaceae*

campione 11.0x7.5 cm

Neogene - Pleistocene inf. 1.8 Ma

Lefte - Italia

FOTO RENATO MARSETTI



Marzo 2015

Domenica 1

Lunedì 2

Martedì 3

Mercoledì 4

Giovedì 5

Venerdì 6

Sabato 7

Domenica 8

Lunedì 9

Martedì 10

Mercoledì 11

Giovedì 12

Venerdì 13

Sabato 14

Domenica 15

*QUARZO Twin
geminato con Pirite
cristallo sino a 8 cm
Day Mine- Hubei - Cina*

COLL. E FOTO RENATO MARSETTI



Marzo 2015

Lunedì	16
Martedì	17
Mercoledì	18
Giovedì	19
Venerdì	20
Sabato	21
Domenica	22
Lunedì	23
Martedì	24
Mercoledì	25
Giovedì	26
Venerdì	27
Sabato	28
Domenica	29
Lunedì	30
Martedì	31

LIBELLULA Araripe
campione 16,5x15,5 cm
Cretaceo sup. Campaniano 83 Ma
Iguatu - Ceará - Brasile
COLL. E FOTO RENATO MARSETTI



Aprile 2015

Mercoledì	1
Giovedì	2
Venerdì	3
Sabato	4
Domenica	5
Lunedì	6
Martedì	7
Mercoledì	8
Giovedì	9
Venerdì	10
Sabato	11
Domenica	12
Lunedì	13
Martedì	14
Mercoledì	15

HUBNERITE con Quarzo
cristallo sino a 3.5 cm
Mundo Nuevo Mine
Pasto Bueno - Namachoko
La Liberda - Perù

COLL. E FOTO RENATO MARSETTI



Aprile 2015

Giovedì	16
Venerdì	17
Sabato	18
Domenica	19
Lunedì	20
Martedì	21
Mercoledì	22
Giovedì	23
Venerdì	24
Sabato	25
Domenica	26
Lunedì	27
Martedì	28
Mercoledì	29
Giovedì	30



HELIX Otthephila ramondi
con osso di mammifero in calcare

campione 12x9 cm

Pliocene - Celasiano 2.5 Ma
Zandobbio - Italia

FOTO RENATO MARSETTI

Maggio 2015

Venerdì	1
Sabato	2
Domenica	3
Lunedì	4
Martedì	5
Mercoledì	6
Giovedì	7
Venerdì	8
Sabato	9
Domenica	10
Lunedì	11
Martedì	12
Mercoledì	13
Giovedì	14
Venerdì	15

RODOCROSITE
con Quarzo e Tetraedrite

crystallo sino a 2.0 cm

Sweet Home Mine

Alma Queen - Colorado - USA

COLL. E FOTO RENATO MARSETTI



Maggio 2015

Sabato	16
Domenica	17
Lunedì	18
Martedì	19
Mercoledì	20
Giovedì	21
Venerdì	22
Sabato	23
Domenica	24
Lunedì	25
Martedì	26
Mercoledì	27
Giovedì	28
Venerdì	29
Sabato	30
Domenica	31

AMBRA
con inclusione di *Cicala Homoptera*
campione 32.5x27.7 mm
Miocene inf. Aquitaniano
Formazione di Yanigua 23 Ma
Santo Domingo
Repubblica Dominicana
COLL. E FOTO RENATO MARSETTI



Giugno 2015

Lunedì	1
Martedì	2
Mercoledì	3
Giovedì	4
Venerdì	5
Sabato	6
Domenica	7
Lunedì	8
Martedì	9
Mercoledì	10
Giovedì	11
Venerdì	12
Sabato	13
Domenica	14
Lunedì	15

QUARZO Ematoide
campione 15x10 cm
miniera Lechang - Shaoguan
Guangdong - Cina

COLL. E FOTO RENATO MARSETTI



Giugno 2015

Martedì	16
Mercoledì	17
Giovedì	18
Venerdì	19
Sabato	20
Domenica	21
Lunedì	22
Martedì	23
Mercoledì	24
Giovedì	25
Venerdì	26
Sabato	27
Domenica	28
Lunedì	29
Martedì	30

TRILOBITE
Paralejurus Hamlagdadicus
reperto 7.5x3 cm
Devoniano inf. Emsiano
bacino di Tafilat - 407 Ma
Erfoud - Marocco

COLL. E FOTO RENATO MARSETTI



Luglio 2015

Mercoledì	1
Giovedì	2
Venerdì	3
Sabato	4
Domenica	5
Lunedì	6
Martedì	7
Mercoledì	8
Giovedì	9
Venerdì	10
Sabato	11
Domenica	12
Lunedì	13
Martedì	14
Mercoledì	15

FLUORITE su **Wolframite**
campione 8.5x5.0 cm
miniera di Yao Guang Xian
Hunan - Cina

COLL. E FOTO RENATO MARSETTI



Luglio 2015

Giovedì	16
Venerdì	17
Sabato	18
Domenica	19
Lunedì	20
Martedì	21
Mercoledì	22
Giovedì	23
Venerdì	24
Sabato	25
Domenica	26
Lunedì	27
Martedì	28
Mercoledì	29
Giovedì	30
Venerdì	31

BELEMNITE
Paxilus associati ad Aptychus
campione 13x10 cm
Giurassico inf. Toarciano 183 Ma
Zandobbio - Italia

FOTO RENATO MARSETTI



Agosto 2015

Sabato	1
Domenica	2
Lunedì	3
Martedì	4
Mercoledì	5
Giovedì	6
Venerdì	7
Sabato	8
Domenica	9
Lunedì	10
Martedì	11
Mercoledì	12
Giovedì	13
Venerdì	14
Sabato	15

*CALCITE Rameica
variamente cristallizzata*
campione 12x11 cm
Copperand Iron Mine
Xi Tou Zu - Daye Ubei - Cina
COLL. E FOTO RENATO MARSETTI



Agosto 2015

Domenica 16

Lunedì 17

Martedì 18

Mercoledì 19

Giovedì 20

Venerdì 21

Sabato 22

Domenica 23

Lunedì 24

Martedì 25

Mercoledì 26

Giovedì 27

Venerdì 28

Sabato 29

Domenica 30

Lunedì 31

CAVALUCCIO MARINO

Hypocampus

campione 15.5x10 cm

Pliocene med. Piacenziano 3.6 Ma

Poggio Berni - Rimini - Italia

FOTO RENATO MARSETTI



Settembre 2015

Martedì	1
Mercoledì	2
Giovedì	3
Venerdì	4
Sabato	5
Domenica	6
Lunedì	7
Martedì	8
Mercoledì	9
Giovedì	10
Venerdì	11
Sabato	12
Domenica	13
Lunedì	14
Martedì	15

PIRITE con QUARZO scettro
campione 13x10 cm
miniera Spruce Claim
Hut Springs-King Coutry
Washington - USA

COLL. E FOTO RENATO MARSETTI

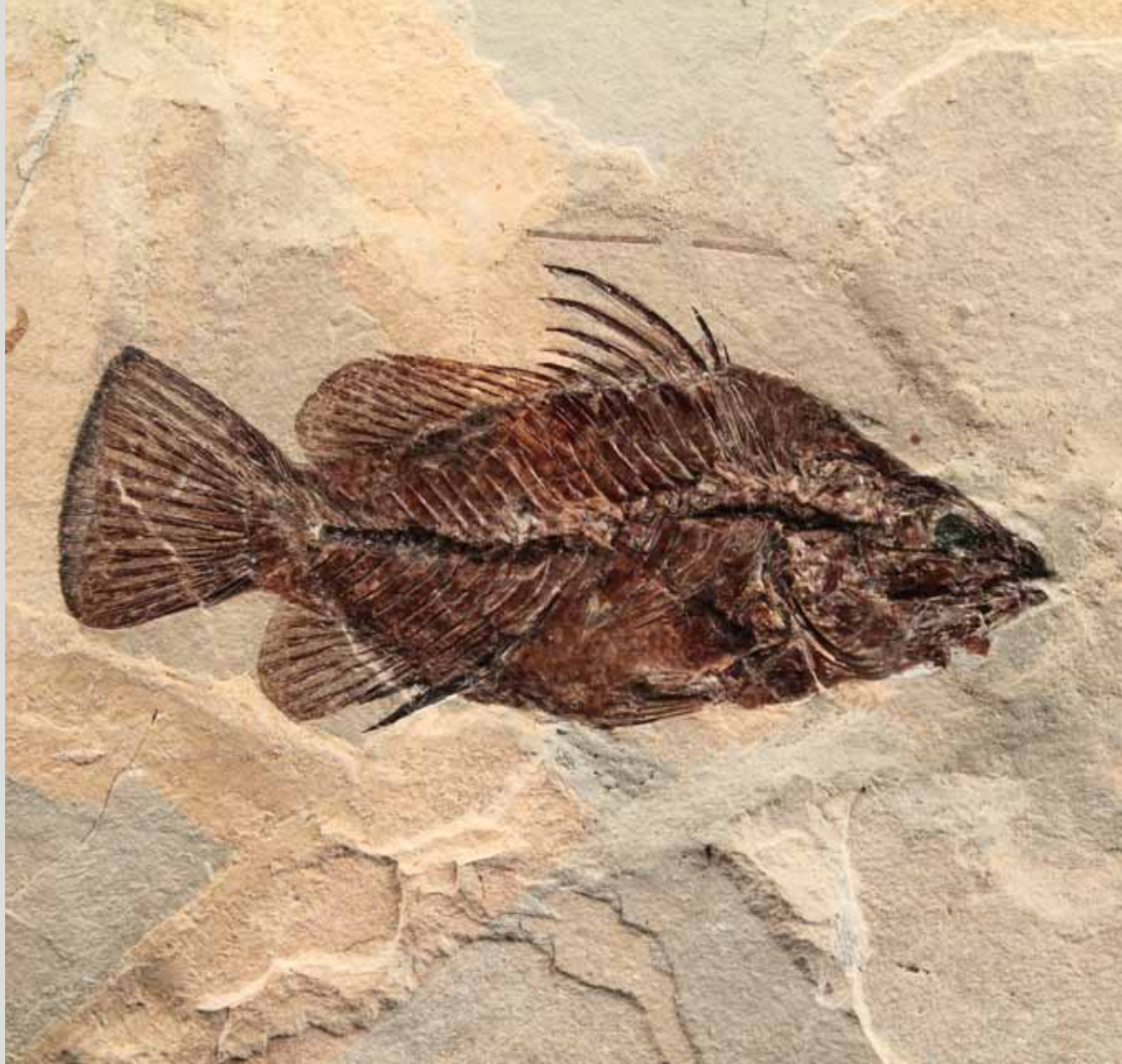


Settembre 2015

Mercoledì	16
Giovedì	17
Venerdì	18
Sabato	19
Domenica	20
Lunedì	21
Martedì	22
Mercoledì	23
Giovedì	24
Venerdì	25
Sabato	26
Domenica	27
Lunedì	28
Martedì	29
Mercoledì	30

PESCE *Eolates gracilis*
campione 36x30 cm
Eocene med. Luteziano 48 Ma
Val del Fiume - Bolca - Italia

FOTO RENATO MARSETTI



Ottobre 2015

Giovedì	1
Venerdì	2
Sabato	3
Domenica	4
Lunedì	5
Martedì	6
Mercoledì	7
Giovedì	8
Venerdì	9
Sabato	10
Domenica	11
Lunedì	12
Martedì	13
Mercoledì	14
Giovedì	15

QUARZO
varietà **Ametista con Pitticite**
cristallo sino a 5.5 cm
Miniera Atitlan - Zupango del Rio
Guerrero - Messico

COLL. E FOTO RENATO MARSETTI



Ottobre 2015

Venerdi	16
Sabato	17
Domenica	18
Lunedì	19
Martedì	20
Mercoledì	21
Giovedì	22
Venerdi	23
Sabato	24
Domenica	25
Lunedì	26
Martedì	27
Mercoledì	28
Giovedì	29
Venerdi	30
Sabato	31

FOGLIE *Fagus sylvatica*
con ramoscelli calcificati
campione 29,0x 20,5 cm
Olocene 0.011 Ma
Mariastein - Atria

COLL. E FOTO RENATO MARSETTI



Novembre 2015

Domenica	1
Lunedì	2
Martedì	3
Mercoledì	4
Giovedì	5
Venerdì	6
Sabato	7
Domenica	8
Lunedì	9
Martedì	10
Mercoledì	11
Giovedì	12
Venerdì	13
Sabato	14
Domenica	15

TORMALINA
varietà *Elbaite policroma*
su *crystallo di Quarzo*

crystallo di 8.4 cm

Papra - Konar - Afghanistan

COLL. E FOTO RENATO MARSETTI



Novembre 2015

Lunedì	16
Martedì	17
Mercoledì	18
Giovedì	19
Venerdì	20
Sabato	21
Domenica	22
Lunedì	23
Martedì	24
Mercoledì	25
Giovedì	26
Venerdì	27
Sabato	28
Domenica	29
Lunedì	30

**AMBRA con inclusione
di coleottero *Sydmaenidae*
con deposizione di tre uova**

reperto 3,5 mm

Miocene inf. Aquitaniano 23 Ma
miniera La Toca - Cibao
Repubblica Dominicana

COLL. E FOTO RENATO MARSETTI



Dicembre 2015

Martedì	1
Mercoledì	2
Giovedì	3
Venerdì	4
Sabato	5
Domenica	6
Lunedì	7
Martedì	8
Mercoledì	9
Giovedì	10
Venerdì	11
Sabato	12
Domenica	13
Lunedì	14
Martedì	15



RAME Nativo geminato a Spinello

lunghezza 7,8 cm

*associato a piccoli cristalli
di Cuprite - miniera Itauz
Dzezkazgan - Kazakhstan*

COLL. E FOTO RENATO MARSETTI

Dicembre 2015

Mercoledì	16
Giovedì	17
Venerdì	18
Sabato	19
Domenica	20
Lunedì	21
Martedì	22
Mercoledì	23
Giovedì	24
Venerdì	25
Sabato	26
Domenica	27
Lunedì	28
Martedì	29
Mercoledì	30
Giovedì	31

RICCIO
Arcaeoecidaris brownwoodensis
campione 19x18 cm
Carbonifero Pennsylvaniano sup.
Kasimoviano 306 Ma
Brown - Texas - USA

COLL. E FOTO RENATO MARSETTI



Fossili e Cristalli

*Tutti i diritti
di riproduzione
sono riservati.*

Marchio registrato
C.C.I.A.A. - BG - n. 0001483296

IN COPERTINA:

AMMONITE
opalizzata Cleoniceras besairei

reperto diametro 5.5 cm
cretaceo inf. Albiano 112 Ma
Tulear Bacino di Majenca
Madagascar

COLL. E FOTO RENATO MARSETTI



I meravigliosi reperti che vedete non rappresentano soltanto le bellezze che la natura ha prodotto, non possiedono solo un indiscutibile valore estetico, sono tesori di informazioni che permettono agli studiosi delle scienze della terra di ricostruire avvenimenti avvenuti in un passato lontanissimo.

Sia i minerali che i fossili ci svelano condizioni ambientali e trasformazioni che hanno interessato la superficie del pianeta (i fossili) e le prime migliaia di metri del sottosuolo (i minerali).

Rappresentano preziosi scrigni di dati il cui ritrovamento permette di migliorare e correggere le conoscenze relative alla Terra.

Non solo i reperti più vistosi ed affascinanti ma anche piccolissime tracce presenti in tutte le rocce, anche quelli che ci sembrano banali ed insignificanti, se guardati con gli opportuni strumenti si rivelano utilissimi.

Una condizione fondamentale affinché questi frammenti di storia possano essere collocati nel capitolo giusto è la conoscenza del luogo esatto del ritrovamento, in caso contrario i reperti diventano solo "cose belle".

The wonderful exhibits shown are not only the beauty that nature has produced, they don't have only an undeniable aesthetical value but they are treasures of information that enables students of geology to understand events that occurred in a distant past.

Both mineral and fossils reveal environmental conditions and changes that have affected the planet's surface (the fossils) and the first thousand meters of subsoil (the minerals).

They are treasure caskets of information whose discovery could improve and correct knowledge about the Earth. Not only the most showy and beautiful exhibits but also very small traces present in all rocks, even those that seem banal and insignificant, if examined with appropriate tools can be very useful.

A basic qualification so that these fragments of history can be placed in the right chapter is the knowledge of the exact location of the discovery. If this knowledge is lacking, the findings will just represent "beautiful findings".

Prof. Sergio Chiesa

C.N.R. – IDPA, Consiglio Nazionale delle Ricerche
Istituto per la Dinamica dei Processi Ambientali

2015

2015



ECOGEO s.r.l.

- RICERCHE GEOLOGICHE
- TRATTAMENTO DELLE ACQUE
- TECNOLOGIE D'AMBIENTE
- PROTEZIONE DALLA CORROSIONE
- INFORMATICA APPLICATA
- LABORATORI D'ANALISI
- SERVIZI D'INGEGNERIA
- ARCHITETTURA & DESIGN
- ENERGIA E SVILUPPO SOSTENIBILE
- SICUREZZA E IGIENE AMBIENTALE

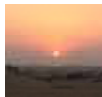
Sede e Laboratorio accreditato n° 1399

Via F.lli Calvi n° 2 - 24122 Bergamo - Italy
Tel. +39 035 27.11.55 - Fax +39 035 23.98.82

<http://www.ecogeo.net> ; info@ecogeo.net ; ecogeo@pec.ecogeo.net



Il laboratorio di analisi chimico-fisiche, batteriologiche e geotecniche costituisce uno dei supporti per l'attività di consulenza dell'ECOGEO



ECOGEO è una società di servizi formata da geologi, ingegneri, architetti e chimici con esperienze diversificate nel campo delle scienze geologiche, ecologico-ambientali ed engineering.