

Fossili e Cristalli



ARDIPITHECUS

ramidus – Hominidae

reperito 16.5 x 11.5 cm

Pliocene inf. - età 4,4 milioni di anni fa

Deserto di Afar - Etiopia

Calco esclusivo

COLL. E FOTO RENATO MARSETTI

2017

Gennaio 2017

Domenica	1
Lunedì	2
Martedì	3
Mercoledì	4
Giovedì	5
Venerdì	6
Sabato	7
Domenica	8
Lunedì	9
Martedì	10
Mercoledì	11
Giovedì	12
Venerdì	13
Sabato	14
Domenica	15

META AUTUNITE

drusa

campione 6.5x4.5 cm

Assunção Mine

Serra di Estrela-Portogallo

COLL. E FOTO RENATO MARSETTI



Gennaio 2017

Lunedì	16
Martedì	17
Mercoledì	18
Giovedì	19
Venerdì	20
Sabato	21
Domenica	22
Lunedì	23
Martedì	24
Mercoledì	25
Giovedì	26
Venerdì	27
Sabato	28
Domenica	29
Lunedì	30
Martedì	31

LAMELLIBRANCO

Venus multilamella

reperto 4.5x4.0 cm

Pliocene sup.- Piacenziano 3,6 Ma

Castell'Arquato- Piacenza - Italia

FOTO RENATO MARSETTI



Febbraio 2017

Mercoledì	1
Giovedì	2
Venerdì	3
Sabato	4
Domenica	5
Lunedì	6
Martedì	7
Mercoledì	8
Giovedì	9
Venerdì	10
Sabato	11
Domenica	12
Lunedì	13
Martedì	14
Mercoledì	15

*QUARZO varietà Ametista
con due grandi occhi di Agata nera
su sfondo bianco, simile a
"E.T. l'Extra Terrestre"*

campione 38.5x33.0 cm

Matta Perro -Uruguay

COLL. E FOTO RENATO MARSETTI



Febbraio 2017

Giovedì	16
Venerdì	17
Sabato	18
Domenica	19
Lunedì	20
Martedì	21
Mercoledì	22
Giovedì	23
Venerdì	24
Sabato	25
Domenica	26
Lunedì	27
Martedì	28

DENTE DI SQUALO

Carcharinus obscurus

campione 10x7 cm

Miocene inf. - Aquitaniano - 23.8 Ma
Fugo River - Caroline -USA

COLL. RENATO MARSETTI



Marzo 2017

Mercoledì	1
Giovedì	2
Venerdì	3
Sabato	4
Domenica	5
Lunedì	6
Martedì	7
Mercoledì	8
Giovedì	9
Venerdì	10
Sabato	11
Domenica	12
Lunedì	13
Martedì	14
Mercoledì	15

CROCOITE
drusa

campione 12x7 cm

Dundas Mine - Tasmania - Australia

COLL. RENATO MARSETTI



Marzo 2017

Giovedì	16
Venerdì	17
Sabato	18
Domenica	19
Lunedì	20
Martedì	21
Mercoledì	22
Giovedì	23
Venerdì	24
Sabato	25
Domenica	26
Lunedì	27
Martedì	28
Mercoledì	29
Giovedì	30
Venerdì	31

PESCE

Mene rhombea

reperto 13x10,5 cm

Eocene med. - Luteziano 48 Ma
Val del Fiume - Bolca - Italia

FOTO RENATO MARSETTI



Aprile 2017

Sabato	1
Domenica	2
Lunedì	3
Martedì	4
Mercoledì	5
Giovedì	6
Venerdì	7
Sabato	8
Domenica	9
Lunedì	10
Martedì	11
Mercoledì	12
Giovedì	13
Venerdì	14
Sabato	15



CALCITE Oolitica
"Nido di grotta"

campione 8x7 cm

miniera Gaffione - Schilpario - Italia

COLL. E FOTO RENATO MARSETTI

Aprile 2017

Domenica 16

Lunedì 17

Martedì 18

Mercoledì 19

Giovedì 20

Venerdì 21

Sabato 22

Domenica 23

Lunedì 24

Martedì 25

Mercoledì 26

Giovedì 27

Venerdì 28

Sabato 29

Domenica 30

MAUTILUS

Cynatoceras sakalavum

reperto diametro 8 cm

Cretacico inf. - Albiano 112 Ma

Mahajanga - Madagascar

COLL. E FOTO RENATO MARSETTI



Maggio 2017

Lunedì	1
Martedì	2
Mercoledì	3
Giovedì	4
Venerdì	5
Sabato	6
Domenica	7
Lunedì	8
Martedì	9
Mercoledì	10
Giovedì	11
Venerdì	12
Sabato	13
Domenica	14
Lunedì	15

CALCANTITE
su arenaria ferruginea
campione 6,0x3,5 cm
Planet Mine - Arizona - USA
COLL. E FOTO RENATO MARSETTI



Maggio 2017

Martedì	16
Mercoledì	17
Giovedì	18
Venerdì	19
Sabato	20
Domenica	21
Lunedì	22
Martedì	23
Mercoledì	24
Giovedì	25
Venerdì	26
Sabato	27
Domenica	28
Lunedì	29
Martedì	30
Mercoledì	31

AMMONITE
Craspedites nodiger
diametro 2,1 cm
Giurassico sup. - Tithoniano 150 Ma
Saratov - Russia
COLL. E FOTO RENATO MARSETTI



Giugno 2017

Giovedì	1
Venerdì	2
Sabato	3
Domenica	4
Lunedì	5
Martedì	6
Mercoledì	7
Giovedì	8
Venerdì	9
Sabato	10
Domenica	11
Lunedì	12
Martedì	13
Mercoledì	14
Giovedì	15

QUARZO varietà *Ametista*
a forma di rosa

campione 16.5x12.0 cm.

Las Vigas Mine - Veracruz - Messico

COLLE FOTO RENATO MARSETTI



Giugno 2017

Venerdì	16
Sabato	17
Domenica	18
Lunedì	19
Martedì	20
Mercoledì	21
Giovedì	22
Venerdì	23
Sabato	24
Domenica	25
Lunedì	26
Martedì	27
Mercoledì	28
Giovedì	29
Venerdì	30

FOGLIA di VITE *Vitis vinifera*

lunghezza del reperto compreso il picciolo 14 cm
Dopo speciale trattamento, si può notare
la conservazione della foglia
e del picciolo, rinvenuti 45 anni fa

Neogene - Pleistocene med. 0,780 Ma
Bacino lacustre di Pianico-Sèllere - Italia

FOTO RENATO MARSETTI



Luglio 2017

Sabato	1
Domenica	2
Lunedì	3
Martedì	4
Mercoledì	5
Giovedì	6
Venerdì	7
Sabato	8
Domenica	9
Lunedì	10
Martedì	11
Mercoledì	12
Giovedì	13
Venerdì	14
Sabato	15

CRISOCOLLA

su roccia di quarzo ematoida

campione 13.0x8.5 cm

*Mina Inca de Oro - Diego de Almagro
Chañaral - Atacama - Cile*

COLL. E FOTO RENATO MARSETTI



Luglio 2017

Domenica 16

Lunedì 17

Martedì 18

Mercoledì 19

Giovedì 20

Venerdì 21

Sabato 22

Domenica 23

Lunedì 24

Martedì 25

Mercoledì 26

Giovedì 27

Venerdì 28

Sabato 29

Domenica 30

Lunedì 31

NEUROTTERO

Lembochrysa polyneura

campione 7.5x6.0 cm

Giurassico sup.-Tithoniano 150 Ma

Xixian - Beipiao - Liaoning - Cina

COLL. E FOTO RENATO MARSETTI



Agosto 2017

Martedì	1
Mercoledì	2
Giovedì	3
Venerdì	4
Sabato	5
Domenica	6
Lunedì	7
Martedì	8
Mercoledì	9
Giovedì	10
Venerdì	11
Sabato	12
Domenica	13
Lunedì	14
Martedì	15

*STILBITE a forma di riccio
con Apofillite verde e Heulandite*
campione 17.5x9.0 cm
Maharashtra - Poona - India
COLL. E FOTO RENATO MARSETTI



Agosto 2017

Mercoledì	16
Giovedì	17
Venerdì	18
Sabato	19
Domenica	20
Lunedì	21
Martedì	22
Mercoledì	23
Giovedì	24
Venerdì	25
Sabato	26
Domenica	27
Lunedì	28
Martedì	29
Mercoledì	30
Giovedì	31

**BRACHIOPODO *Rhynchonella*
in calcare nodulare rosso**

campione 9x8 cm

*Giurassico med. - Bajociano 170 Ma
Monte Pastello - Verona Italia*

COLL. E FOTO RENATO MARSETTI



Settembre 2017

Venerdì	1
Sabato	2
Domenica	3
Lunedì	4
Martedì	5
Mercoledì	6
Giovedì	7
Venerdì	8
Sabato	9
Domenica	10
Lunedì	11
Martedì	12
Mercoledì	13
Giovedì	14
Venerdì	15

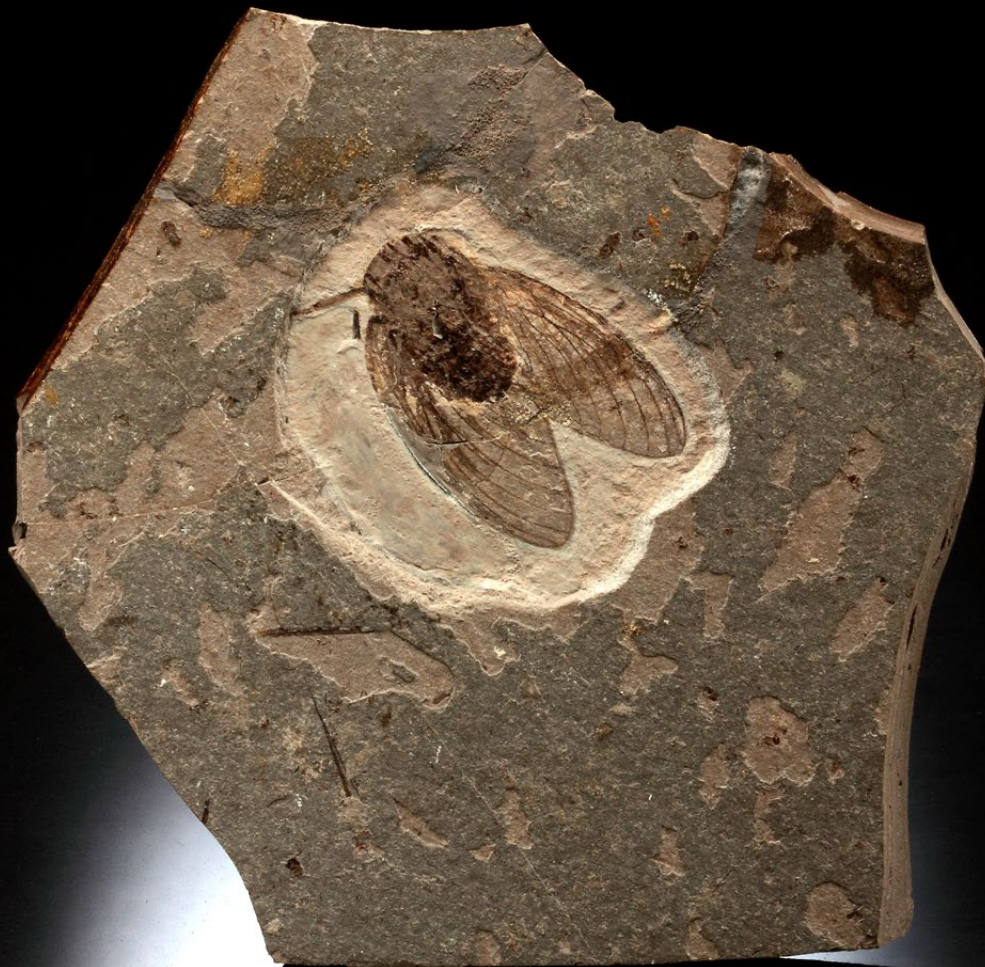
RODOCROSITE
con *Quarzo su arenaria*
campione 5.5x4.0 cm
Wultong Mine - Wuzhou City
Guangxi - Cina
COLLE FOTO RENATO MARSETTI



Settembre 2017

Sabato	16
Domenica	17
Lunedì	18
Martedì	19
Mercoledì	20
Giovedì	21
Venerdì	22
Sabato	23
Domenica	24
Lunedì	25
Martedì	26
Mercoledì	27
Giovedì	28
Venerdì	29
Sabato	30

CICALA
Miracossus ingentium
campione 13x11cm
Giurassico sup. - Tithoniano 150 Ma
Xixian - Beipiao - Liaoning - Cina
COLL. E FOTO RENATO MARSETTI



Ottobre 2017

Domenica 1

Lunedì 2

Martedì 3

Mercoledì 4

Giovedì 5

Venerdì 6

Sabato 7

Domenica 8

Lunedì 9

Martedì 10

Mercoledì 11

Giovedì 12

Venerdì 13

Sabato 14

Domenica 15

GRANATO
varietà Spessartina
carati 10.11

Loliondo - Natron Lake - Tanzania

COLL. E FOTO RENATO MARSETTI



Ottobre 2017

Lunedì	16
Martedì	17
Mercoledì	18
Giovedì	19
Venerdì	20
Sabato	21
Domenica	22
Lunedì	23
Martedì	24
Mercoledì	25
Giovedì	26
Venerdì	27
Sabato	28
Domenica	29
Lunedì	30
Martedì	31

GASTEROPODO
Aegopis verticillus
in breccia calcarea
diametro 2.1 cm

Pleistocene inf. 1.8 Ma - Zandobbio

FOTO RENATO MARSETTI



Novembre 2017

Mercoledì 1

Giovedì 2

Venerdì 3

Sabato 4

Domenica 5

Lunedì 6

Martedì 7

Mercoledì 8

Giovedì 9

Venerdì 10

Sabato 11

Domenica 12

Lunedì 13

Martedì 14

Mercoledì 15

**ARGENTO nativo
su Acanthite**

filamento sino a 10,5 cm

Yueshan Mine - Huangtun City -
Lugiang - Hefei - Anhui - Cina

COLL. E FOTO RENATO MARSETTI



Novembre 2017

Giovedì	16
Venerdì	17
Sabato	18
Domenica	19
Lunedì	20
Martedì	21
Mercoledì	22
Giovedì	23
Venerdì	24
Sabato	25
Domenica	26
Lunedì	27
Martedì	28
Mercoledì	29
Giovedì	30

QUARZO
enatoide a forma di rosa
diametro 2,6 cm
Belmont Mine - Minas Gerais - Brasile
COLLE FOTO RENATO MARSETTI



Dicembre 2017

Venerdi	1
Sabato	2
Domenica	3
Lunedì	4
Martedì	5
Mercoledì	6
Giovedì	7
Venerdi	8
Sabato	9
Domenica	10
Lunedì	11
Martedì	12
Mercoledì	13
Giovedì	14
Venerdi	15

FLUORITE con Quarzo

crystallo sino a 4.2 cm

Le Burg Mine - Alban - Tarn - Francia

COLLE FOTO RENATO MARSETTI

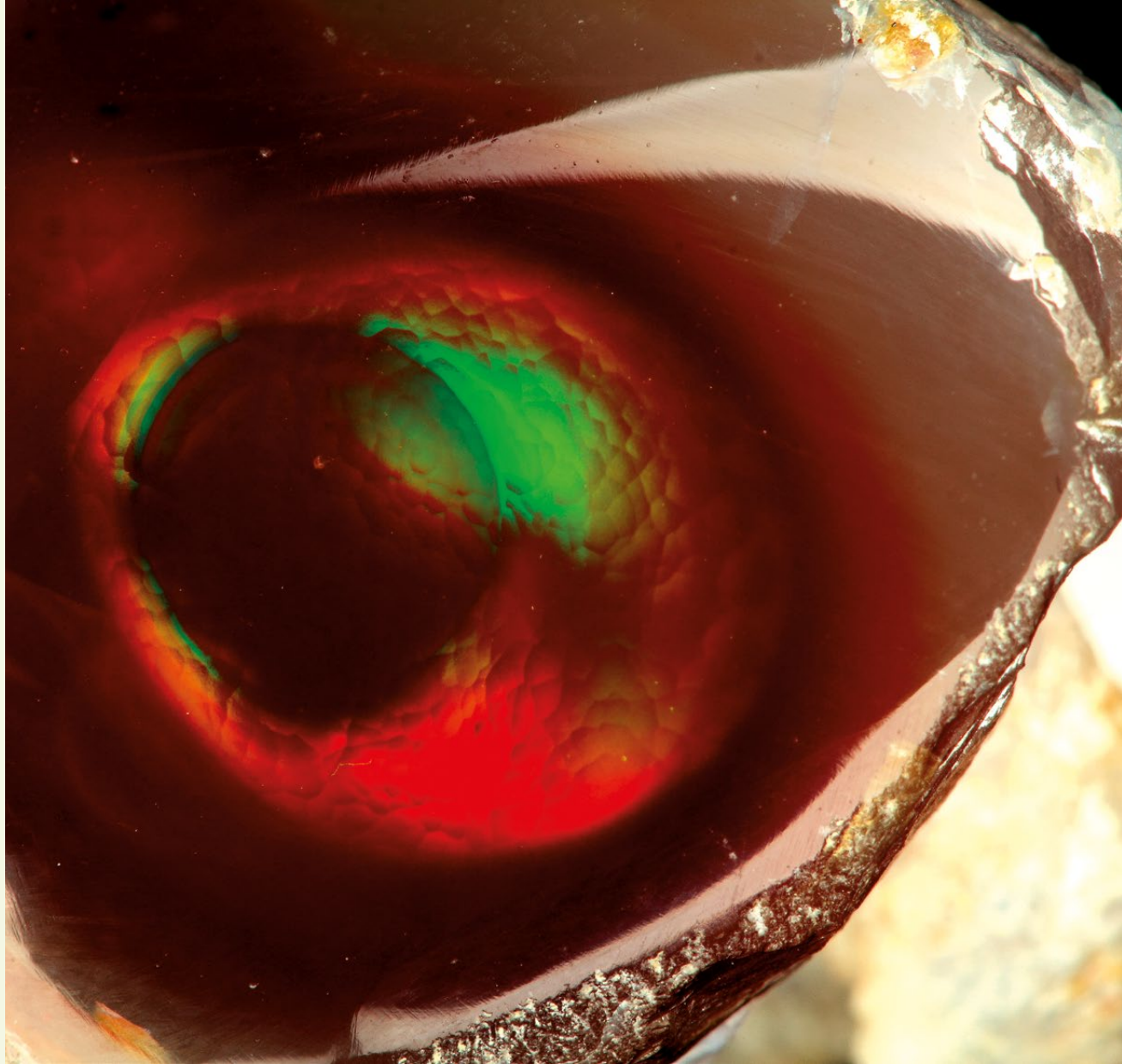


Dicembre 2017

Sabato	16
Domenica	17
Lunedì	18
Martedì	19
Mercoledì	20
Giovedì	21
Venerdì	22
Sabato	23
Domenica	24
Lunedì	25
Martedì	26
Mercoledì	27
Giovedì	28
Venerdì	29
Sabato	30
Domenica	31

OPALE
detto "occhio di fuoco"
diametro 2,8 cm

Opalton - Queensland - Australia
COLLE FOTO RENATO MARSETTI



Fossili e Cristalli



Più di sette milioni di anni fa, a seguito dei processi di selezione naturale probabilmente prodotti anche in quell'epoca dai cambiamenti climatici, gli ominidi fanno la loro apparizione. Questi primati, di cui noi facciamo parte, si caratterizzano da un particolare comportamento che ha grande conseguenza sull'anatomia, è il bipedismo (S. de Beaune e A. Balzeau 2016). Ecco uno dei primi ARDIPITHECUS ramidus vissuto nel Pliocene inf. 4,4 Ma. Il fossile è stato rinvenuto nel 1992 nel sito di Asa Koma della media valle del fiume Awash, nella depressione di Afar, Etiopia ad opera di Tim White dell'università della California. Il nome deriva da "Ardi" che nella lingua Afar significa terra, "ramid" indica radice e "pithekos", in greco, scimmia. La biometria indica che A. ramidus è alto 120 cm, pesa 40 Kg, possiede un cervello di 350 g e ha un andamento bipede.

Osservando noi gli essere vissuti milioni di anni fa, la composizione, i colori e le forme dei cristalli, questi gioielli nascosti nel cuore della terra, veniamo guidati verso nuove conoscenze del nostro meraviglioso pianeta.

More than seven million years ago, as a result of the natural selection processes probably also produced in that age of climate change, the hominids made their appearance. These primates, of which we are part, are characterized by a particular behavior that has great consequence on the anatomy, is the bipedism (S. de Beaune and A. Balzeau 2016). Here is one of the first ARDIPITHECUS ramidus lived in the Lower Pliocene 4.4 Ma ago. The fossil was found in 1992 in the Asa Koma site in the valley of the Awash river, in the Afar Depression, Ethiopia by Tim White of University of California. The name comes from "Ardi", that in Afar language means land, "ramid" indicates root and "pithekos", from Greek, means ape. This name was given in the idea that the fossil was the ancestor of man. Biometrics indicates that A. ramidus is 120 cm tall, weighs 40 kg, has a brain of 350 g and has a biped trends.

Observing us, the beings lived millions of years ago, the composition, the colors and shapes of crystals, these jewels hidden in the heart of the earth, we are led to new knowledge of our beautiful planet.

Renato Marsetti

*Tutti i diritti
di riproduzione
sono riservati.*

Marchio registrato
C.C.I.A.A. - BG - n. 0001483296

2017

2017



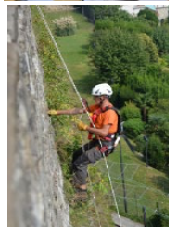
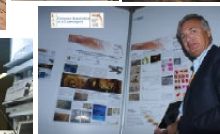
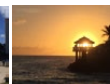
ECOGEO s.r.l.

- RICERCHE GEOLOGICHE
- TRATTAMENTO DELLE ACQUE
- TECNOLOGIE D'AMBIENTE
- PROTEZIONE DALLA CORROSIONE
- INFORMATICA APPLICATA
- LABORATORI D'ANALISI
- SERVIZI D'INGEGNERIA
- ARCHITETTURA & DESIGN
- ENERGIA E SVILUPPO SOSTENIBILE
- SICUREZZA E IGIENE AMBIENTALE

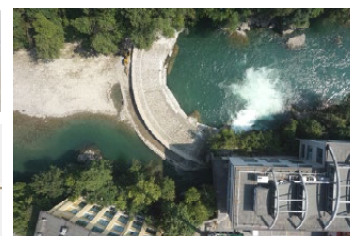
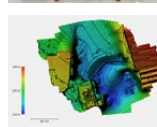
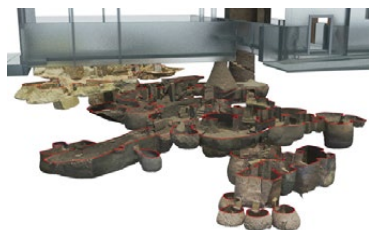
Sede e Laboratorio accreditato n° 1399

Via F.lli Calvi n° 2 - 24122 Bergamo - Italy
Tel. +39 035 27.11.55 - Fax +39 035 23.98.82

<http://www.ecogeo.net> ; info@ecogeo.net ; ecogeo@pec.ecogeo.net



Il laboratorio di analisi chimico-fisiche, batteriologiche e geotecniche costituisce uno dei supporti per l'attività di consulenza dell'ECOGEO



ECOGEO è una società di servizi formata da geologi, ingegneri, architetti e chimici con esperienze diversificate nel campo delle scienze geologiche, ecologico-ambientali ed engineering.