

2024 Fossili e Cristalli®



**GRUPPO di
AMMONITI CLEONICERAS
con Lytoceras e Nautilus**

Campione 40 x 30 x 80 cm.

Età: Albiano, 113 m.a.

Madagascars

Peso: Kg 80,50

Fossili e Cristalli®



GRUPPO di AMMONITI CLEONICERAS con *Lytoceras* e *Nautilus*

Campione 40 x 30 x 80 cm

Età: Albiano, 113 m.a.

Madagascar

Peso: Kg 80,50

Tutti i diritti
di riproduzione
sono riservati.

Marchio registrato
C.C.I.A.A. - BG - n. 0001483296

Composizione naturale di Ammoniti dell'epoca Cretacico Inferiore piano Albiano su matrice originale (113-100,5 milioni di anni), un'opera d'arte naturale.

Si possono notare esemplari di Cleoniceras di diverse misure, Lytoceras e Nautilus, molto ben conservate

Le ammoniti sono un gruppo di molluschi cefalopodi, comparsi nel Devoniano inferiore (circa 350 milioni di anni fa) e si estinsero alla fine del Cretacico, contemporaneamente ai dinosauri (65 milioni di anni fa). Sia le ammoniti che i nautilus si spostano espellendo con forza l'acqua dai sifoni.

Cleoniceras (visibile ai lati) ha un ombelico generalmente piccolo, da arcuato a ventre acuto, e tipicamente in qualche fase di crescita, costole falcoidi che spuntano a coppie dai tubercoli ombelicali, di solito scomparendo sui vertici esterni. Sifone esterno Lytoceras dotata di una conchiglia avvolta in una spirale piana (planispirale) e molto evoluta. Perfettamente visibili e conservate le linee di sutura elemento significativo nella sistematica paleontologica per distinguere un esemplare da un altro. Sifone esterno Nautilus. Oligocene-attuale (33,9 - 0,1 milioni di anni fa). Visibile a sinistra. Conchiglia planispirale involuta. E' considerato fossile vivente. L'Uomo ha inventato il sommergibile osservando il Nautilus. Sifone subcentrale

Questo esemplare fossile è stato scelto per girare il film di Denis Villeneuve, avventura e fantascienza, "Dune parte due"

The natural composition of ammonites from the Lower Cretaceous Albiano stage on the original matrix (113-100.5 million years), is a natural work of art.

Various specimens of Cleoniceras of different sizes, Lytoceras, and Nautilus can be observed, all very well-preserved.

Ammonites are a group of cephalopod mollusks that appeared in the Lower Devonian (around 350 million years ago) and became extinct at the end of the Cretaceous, simultaneously with the dinosaurs (65 million years ago). Both ammonites and nautilus move by forcefully expelling water from their siphons.

Cleoniceras (visible on the sides) typically have a small umbilicus, from arched to sharply ventral, and typically, at some growth stage, falcoid ribs that emerge in pairs from the umbilical tubercles, usually disappearing on the outer whorls. External siphon.

Lytoceras, are equipped with a shell wrapped in a flat spiral (planispiral) and highly evolved. The suture lines, perfectly visible and preserved, are a significant element in paleontological taxonomy to distinguish one specimen from another. External siphon. Nautilus. Oligocene-present (33.9 - 0.1 million years ago). Visible on the left. Involute planispiral shell. It is considered a living fossil. Humans invented the submarine by observing the Nautilus. Subcentral siphon.

This fossil specimen was chosen for the filming of Denis Villeneuve's adventure and science fiction movie, "Dune Part Two."

Marco Marsetti

Gennaio 2024

Lunedì	1
Martedì	2
Mercoledì	3
Giovedì	4
Venerdì	5
Sabato	6
Domenica	7
Lunedì	8
Martedì	9
Mercoledì	10
Giovedì	11
Venerdì	12
Sabato	13
Domenica	14
Lunedì	15



GRANATO
var. DEMANTOIDE
con amianto su serpentino
Campione 11 x 8 cm
Cristalli sino a 10 mm
Valmalenco, Sondrio. M1073

Gennaio 2024

Martedì	16
Mercoledì	17
Giovedì	18
Venerdì	19
Sabato	20
Domenica	21
Lunedì	22
Martedì	23
Mercoledì	24
Giovedì	25
Venerdì	26
Sabato	27
Domenica	28
Lunedì	29
Martedì	30
Mercoledì	31

LIBELLULA
Campione 16 x 13 cm
Cretacico inferiore
120 Ma. Brasile



Febbraio 2024

Giovedì	1
Venerdì	2
Sabato	3
Domenica	4
Lunedì	5
Martedì	6
Mercoledì	7
Giovedì	8
Venerdì	9
Sabato	10
Domenica	11
Lunedì	12
Martedì	13
Mercoledì	14
Giovedì	15

ZOLFO
*nativo su ARAGONITE
con inclusioni di bitume*

Campione 13 x 8,5 cm

*Cristalli sino a 2,5 cm
Solfara di Cozzo Disi,*

Casteltermini, Agrigento. M1095



Febbraio 2024

Venerdì	16
Sabato	17
Domenica	18
Lunedì	19
Martedì	20
Mercoledì	21
Giovedì	22
Venerdì	23
Sabato	24
Domenica	25
Lunedì	26
Martedì	27
Mercoledì	28
Giovedì	29

ARNIOCERAS,
Ammoniti

Campione 13 x 10 cm
Giurassico inferiore 190 Ma.
Yaroslavl, Russia



Marzo 2024

Venerdi	1
Sabato	2
Domenica	3
Lunedì	4
Martedì	5
Mercoledì	6
Giovedì	7
Venerdi	8
Sabato	9
Domenica	10
Lunedì	11
Martedì	12
Mercoledì	13
Giovedì	14
Venerdi	15

CINABRO *fragoline*
con **FLUORITE**
Dettaglio di campione 11 x 6 cm
Miniera Monte Labbro,
Arcidosso, Grosseto



Marzo 2024

Sabato	16
Domenica	17
Lunedì	18
Martedì	19
Mercoledì	20
Giovedì	21
Venerdì	22
Sabato	23
Domenica	24
Lunedì	25
Martedì	26
Mercoledì	27
Giovedì	28
Venerdì	29
Sabato	30
Domenica	31

AEGER TIPULARIS

Gambero

Campione 18 x 14 cm

Titoniano 150 Ma.

Solnhofen Eichstätt, Germania



Aprile 2024

Lunedì	1
Martedì	2
Mercoledì	3
Giovedì	4
Venerdì	5
Sabato	6
Domenica	7
Lunedì	8
Martedì	9
Mercoledì	10
Giovedì	11
Venerdì	12
Sabato	13
Domenica	14
Lunedì	15

ORO nativo

Campione 3,5 x 2,5 cm

Miniera di Kalgoorlie, Australia

Nel 1907 il minatore di Gorno

Modesto Varischetti,

chiamato Charlie fu intrappolato

dall'acqua a circa 200 metri

sotto terra ed i soccorritori

lo salvarono essendosi rannicchiato

in una specie di sacca d'aria



Aprile 2024

Martedì	16
Mercoledì	17
Giovedì	18
Venerdì	19
Sabato	20
Domenica	21
Lunedì	22
Martedì	23
Mercoledì	24
Giovedì	25
Venerdì	26
Sabato	27
Domenica	28
Lunedì	29
Martedì	30

BREMBODUS ridens
Pesce osseo
appartenente ai **picnodonti**
Campione 12 x 11 cm
Norico 216,5 Ma.
Bergamo. P0295



Maggio 2024

Mercoledì 1

Giovedì 2

Venerdì 3

Sabato 4

Domenica 5

Lunedì 6

Martedì 7

Mercoledì 8

Giovedì 9

Venerdì 10

Sabato 11

Domenica 12

Lunedì 13

Martedì 14

Mercoledì 15



ARAGONITE

*Dettaglio di campione 15 x 9 cm
con ciuffi di cristalli associati a quarzo
e calcite. Ingrandimento 0,6 x
Formazione Calcare di Zorzino,
Zogno, Bergamo*

Maggio 2024

Giovedì 16

Venerdì 17

Sabato 18

Domenica 19

Lunedì 20

Martedì 21

Mercoledì 22

Giovedì 23

Venerdì 24

Sabato 25

Domenica 26

Lunedì 27

Martedì 28

Mercoledì 29

Giovedì 30

Venerdì 31

COPPIA CATTEDRALI AMETISTA

Campione 118 x 40 x 30 cm

*Visibile cristallo
di quarzo bianco trasparente
all'interno della geode
Minas Gerais, Brasile*



Giugno 2024

Sabato	1
Domenica	2
Lunedì	3
Martedì	4
Mercoledì	5
Giovedì	6
Venerdì	7
Sabato	8
Domenica	9
Lunedì	10
Martedì	11
Mercoledì	12
Giovedì	13
Venerdì	14
Sabato	15

MENE RHOMBEA

Campione 44 x 35 cm

*Eocene medio 50 Ma,
appartenente alla famiglia Menidae
e all'ordine Perciformes
Bolca, monti Lessini, Verona*



Giugno 2024

Domenica 16

Lunedì 17

Martedì 18

Mercoledì 19

Giovedì 20

Venerdì 21

Sabato 22

Domenica 23

Lunedì 24

Martedì 25

Mercoledì 26

Giovedì 27

Venerdì 28

Sabato 29

Domenica 30

METEORITE

Ottaedrite metallica Fe-Ni

Campione 13 x 8 cm

Asteroide di Gibeon

Visibili le caratteristiche figure

di Widmanstätten

Caduta nel 1947 in Namibia. M0422



Luglio 2024

Lunedì	1
Martedì	2
Mercoledì	3
Giovedì	4
Venerdì	5
Sabato	6
Domenica	7
Lunedì	8
Martedì	9
Mercoledì	10
Giovedì	11
Venerdì	12
Sabato	13
Domenica	14
Lunedì	15

**DENTE di SQUALO
MEGALODON**
Campione 15 x 11 cm

*Aquitaniense, Miocene inferiore
23 Ma. Deserto di Ocucaje,
Ica, Perù. P0701*



Luglio 2024

Martedì	16
Mercoledì	17
Giovedì	18
Venerdì	19
Sabato	20
Domenica	21
Lunedì	22
Martedì	23
Mercoledì	24
Giovedì	25
Venerdì	26
Sabato	27
Domenica	28
Lunedì	29
Martedì	30
Mercoledì	31

**ARGENTO NATIVO
su CALCITE**

Campione 11 x 4,5 cm

*Bouismas Bou Azzer,
Ouarzazate, Marocco. M1223*



Agosto 2024

Giovedì	1
Venerdì	2
Sabato	3
Domenica	4
Lunedì	5
Martedì	6
Mercoledì	7
Giovedì	8
Venerdì	9
Sabato	10
Domenica	11
Lunedì	12
Martedì	13
Mercoledì	14
Giovedì	15

MESOLIMULUS WALCHI
*Artropode appartenente
agli xifosuri*
Campione 29 x 17 cm
Titoniano 150 Ma.
Solnhofen Eichstätt, Germania



Agosto 2024

Venerdi	16
Sabato	17
Domenica	18
Lunedì	19
Martedì	20
Mercoledì	21
Giovedì	22
Venerdi	23
Sabato	24
Domenica	25
Lunedì	26
Martedì	27
Mercoledì	28
Giovedì	29
Venerdi	30
Sabato	31

CALCITE
su breccia carbonatica

Campione 14,5 x 6,5 cm

Cristallo sino a 8,5 cm

Elmwood Mine, Carthage,

Smith co Tennessee, USA M1172



Settembre 2024

Domenica 1

Lunedì 2

Martedì 3

Mercoledì 4

Giovedì 5

Venerdì 6

Sabato 7

Domenica 8

Lunedì 9

Martedì 10

Mercoledì 11

Giovedì 12

Venerdì 13

Sabato 14

Domenica 15

BACHAROBILUS
Cavalletta

Campione 11 x 8 cm

Reperto con antenne lunghe 8 cm
Formazione Yixian Beipiao,
Liaoning, Cina. P0639



Settembre 2024

Lunedì	16
Martedì	17
Mercoledì	18
Giovedì	19
Venerdì	20
Sabato	21
Domenica	22
Lunedì	23
Martedì	24
Mercoledì	25
Giovedì	26
Venerdì	27
Sabato	28
Domenica	29
Lunedì	30

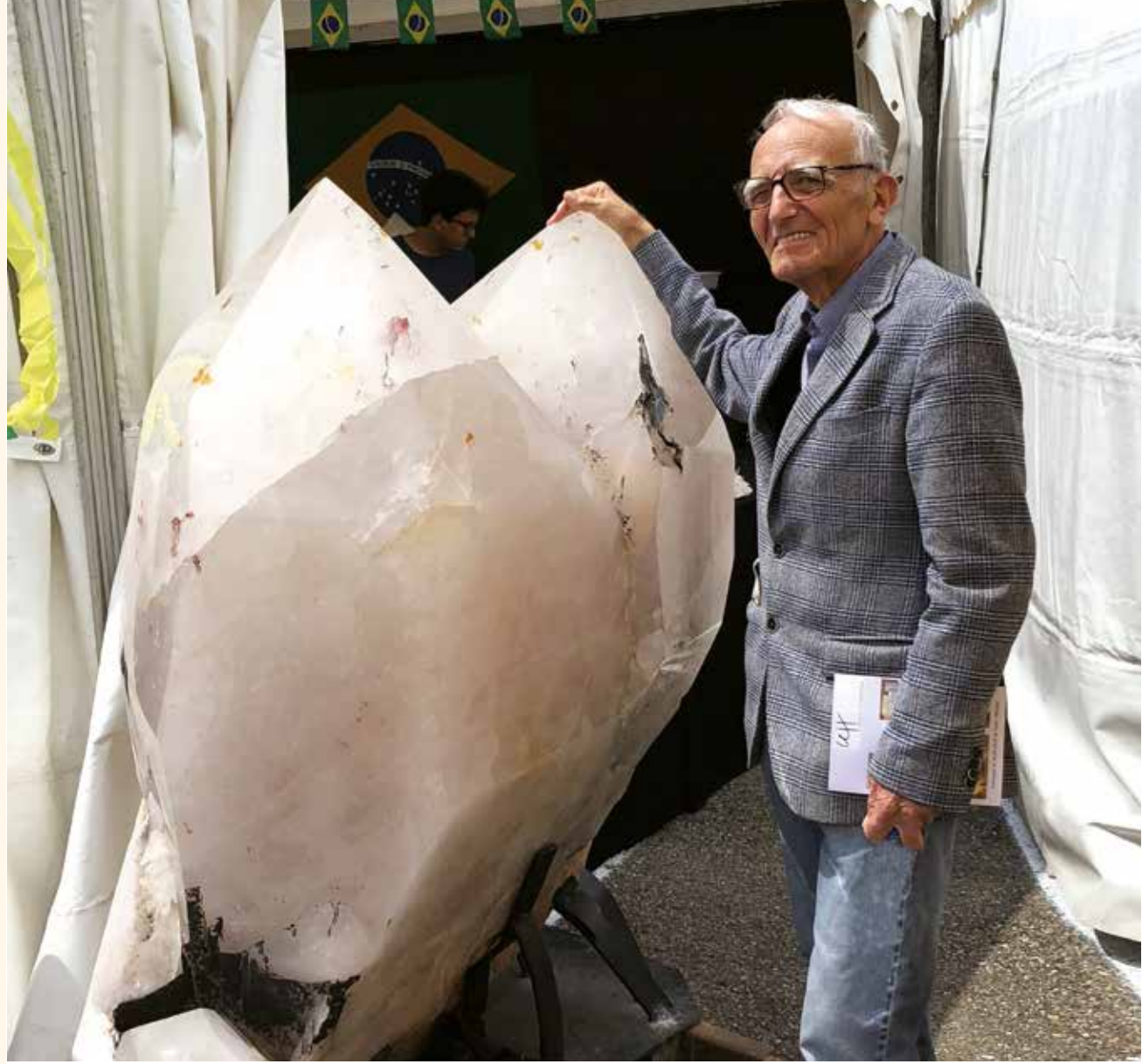
ORO cristallizzato
Campione 3,5 x 3,0 cm, 243 grammi
Serra do Caldeirão,
Pontes e Lacerda,
Mato Grosso, Brasile M1222



Ottobre 2024

Martedì	1
Mercoledì	2
Giovedì	3
Venerdì	4
Sabato	5
Domenica	6
Lunedì	7
Martedì	8
Mercoledì	9
Giovedì	10
Venerdì	11
Sabato	12
Domenica	13
Lunedì	14
Martedì	15

24.06.2018
Euro Mineral & Gem,
Sainte Marie aux Mines, Francia
In ricordo di Renato Marsetti
Spettacolare esemplare
di super quarzo



Ottobre 2024

Mercoledì	16
Giovedì	17
Venerdì	18
Sabato	19
Domenica	20
Lunedì	21
Martedì	22
Mercoledì	23
Giovedì	24
Venerdì	25
Sabato	26
Domenica	27
Lunedì	28
Martedì	29
Mercoledì	30
Giovedì	31

METEORITE

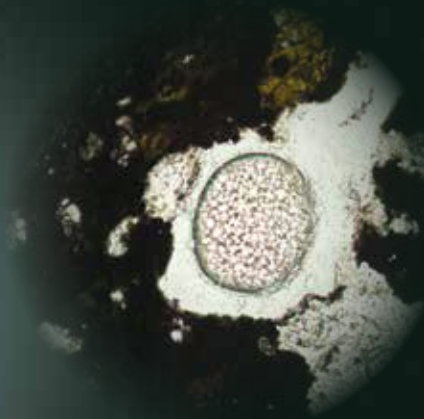
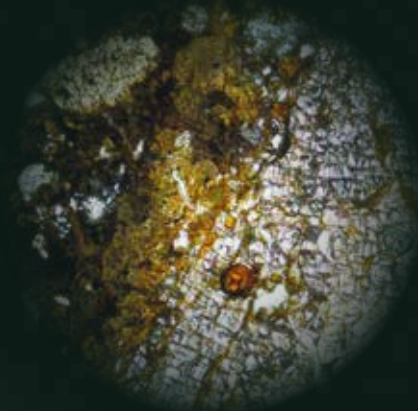
Condrite carbonacea tipo CM2

Campione 3,0 x 1,5 cm

150 gr. Età 4,570 miliardi di anni

Caduta il 28.09.1969

nella pianura di Nullarbor, Mundrabilla,
Murchinson, Australia. Nel particolare
micrografico (Nicols Paralleli x 25)
sono presenti amminoacidi extraterrestri,
cosa che conferma l'inseminazione
della vita sulla Terra (Panspermia) M1046



Novembre 2024

Venerdì	1
Sabato	2
Domenica	3
Lunedì	4
Martedì	5
Mercoledì	6
Giovedì	7
Venerdì	8
Sabato	9
Domenica	10
Lunedì	11
Martedì	12
Mercoledì	13
Giovedì	14
Venerdì	15

SCHELETRO di UCCELLO con Cranio di Dinosaurio

Campione 23 x 14 cm

Cretacico inferiore 120 Ma. Cina



Novembre 2024

Sabato	16
Domenica	17
Lunedì	18
Martedì	19
Mercoledì	20
Giovedì	21
Venerdì	22
Sabato	23
Domenica	24
Lunedì	25
Martedì	26
Mercoledì	27
Giovedì	28
Venerdì	29
Sabato	30

**FLUORIRE con
CALCITE e ARAGONITE**

Campione 12,4 x 9,5 cm

*Villaggio di Lijiang e Dali Povia
Yunnan, Cina M0946*



Dicembre 2024

Domenica 1

Lunedì 2

Martedì 3

Mercoledì 4

Giovedì 5

Venerdì 6

Sabato 7

Domenica 8

Lunedì 9

Martedì 10

Mercoledì 11

Giovedì 12

Venerdì 13

Sabato 14

Domenica 15

PENTACRINUS SUBANGULARIS

Giglio di mare

fossilizzato, Cronoide

Campione 34 x 9 cm

Giurassico inferiore 200 Ma.

Holzmaden, Germania



Dicembre 2024

Lunedì	16
Martedì	17
Mercoledì	18
Giovedì	19
Venerdì	20
Sabato	21
Domenica	22
Lunedì	23
Martedì	24
Mercoledì	25
Giovedì	26
Venerdì	27
Sabato	28
Domenica	29
Lunedì	30
Martedì	31

PIRITE e SFALERITE

Campione 10 x 5 cm

*Distretto di Casapalca,
provincia di Huarochiri, Perù*





- RICERCHE GEOLOGICHE
- TECNOLOGIE D'AMBIENTE
- SERVIZI D'INGEGNERIA

- LABORATORI D'ANALISI
- ENERGIA E SVILUPPO SOSTENIBILE
- SICUREZZA E IGIENE AMBIENTALE

AZIENDA CON SISTEMA
DI GESTIONE QUALITÀ
CERTIFICATO DA DNV GL
= ISO 9001 =



Sede e Laboratorio accreditato n° 1399 L
Via F.lli Calvi n° 2 - 24122 Bergamo - Italy
Tel. +39 035 27.11.55 info@ecogeo.net
<http://www.ecogeo.net> ecogeo@pec.ecogeo.net



Il laboratorio di analisi chimico-fisiche, batteriologiche e geotecniche costituisce uno dei supporti per l'attività di consulenza dell'ECOGEO



ECOGEO è una società di servizi formata da geologi, ingegneri, chimici e diverse figure professionali con esperienze diversificate nel campo delle scienze della Terra, ingegneristiche, ecologico-ambientali